

第216回 臨時會  
建設交通委員會

# 主 要 業 務 報 告

# 報 告 順 序

I . 一 般 現 況	-----	2
II . 2013 主要業務 推進成果	-----	7
III . 2014 主要業務 推進狀況	-----	10
1. 녹색 안전경영	-----	11
2. 고객 감동경영	-----	13
3. 혁신 효율경영	-----	15
4. 열린 소통경영	-----	17
IV . 懸 案 事 項	-----	19

# I . 一 般 現 況

## 一般現況

## 1 공사설립

## ○ 설립근거

- 지방공기업법 제49조
- 인천교통공사 설립 및 운영에 관한 조례

## ○ 설립목적

「도시철도, 자동차 등 교통관련 시설의 건설과 운영을 통하여  
시민편익 향상과 도시교통 발전에 기여」

## ○ 사업범위

- 도시철도 건설·운영 및 역세권 개발사업
- 여객자동차운송, 여객자동차터미널, 장애인콜택시운송, 관광 전차사업 등 교통관련 사업
- 국가, 지방자치단체 및 공공단체가 위탁하는 사업
- 위의 사업에 부대하는 사업 및 시장이 인정하는 사업

## 2 연 황

- '98. 4. 15 : 인천광역시지하철공사 설립
- '99. 10. 6 : 지하철 1호선 개통
- '07. 3. 16 : 계양역 추가 개통
- '09. 6. 1 : 송도국제도시 6개역 추가 개통
- '09. 10. 5 : 사명변경 (인천메트로)
- '11. 12. 28 : 합병 (인천메트로+인천교통공사 → 인천교통공사)

### 3 자 본 금

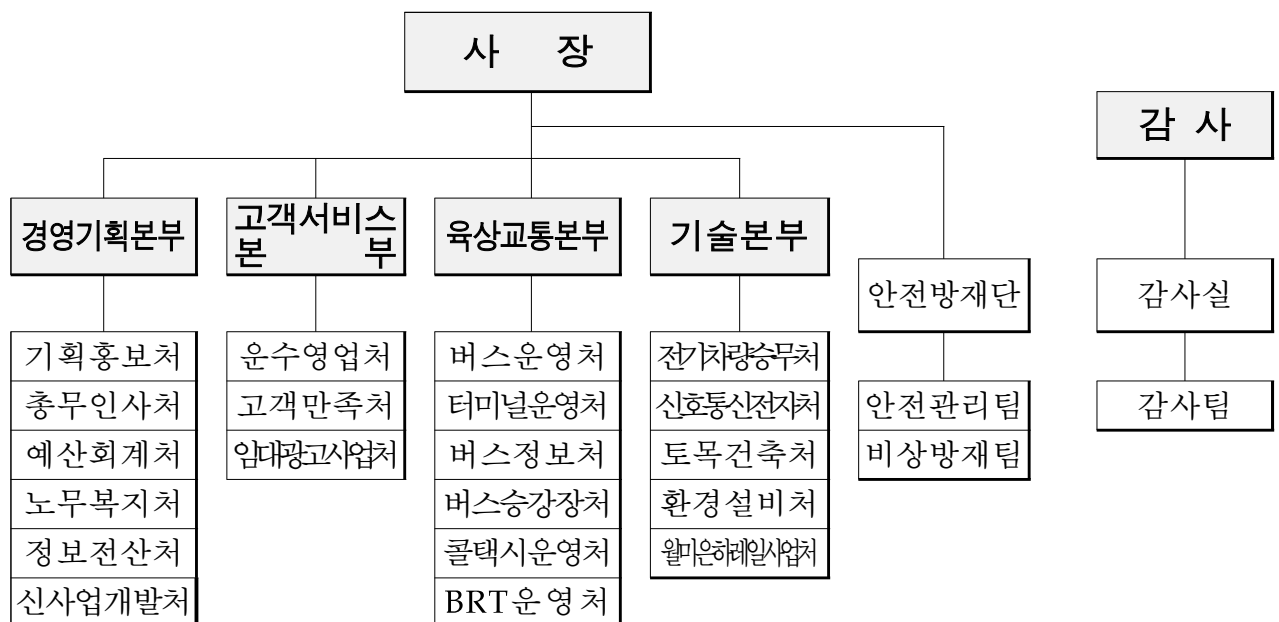
(2014. 6. 기준)

수권자본금	납입자본금		
	계	현 물	현 금
2조 6,500억원	1조 8,769억원	1조 1,821억원	6,948억원

### 4 기 구

○ 사장, 감사, 4본부(3임원), 1실, 3단, 1원, 6소, 20처/25팀

#### 【 본 사 】



#### 【 사 업 소 】

교통수원	납부사업소	복부사업소	2호선사업소	종합관제소	승무사업소	차량기지사업소	의정부경전철사업단	자카부상철도사업단
------	-------	-------	--------	-------	-------	---------	-----------	-----------

### 5 인 력

(2014. 6 기준)

구 분	계	임 원	직 원	비 고
정 원	1,208	5	1,203	
현 원	1,133	4	1,129	*계약직 713명, 청경 9명 별도
과 부 족	△75	△1	△74	

## 6 운영현황

### ○ 도시철도 부문

구 분		인천 1호선	비 고
구 간		계양역 ~ 국제업무지구역 (29개역)	◦ 영업거리 29.4km ◦ 환승역 : 계양역, 부평역 부평구청역, 원인재역
운 행 시 간		05:30 ~ 익일01:01	◦ 운행시격 : RH 4.5분 ~ 6분 평시 8.5분 ~10분
주요 시설 장비	사 옥	지하 3층, 지상 8층	◦ 연면적 23,135m <sup>2</sup>
	차량기지	15개동 (관리동, 주공장, 검사고 등)	◦ 부 지 222,376m <sup>2</sup> ◦ 연면적 60,413m <sup>2</sup>
	차량/편성	272량/34편성	◦ 운행횟수 : 평 일 312회/일 토·공휴일 272회/일
소 요 시 간		54분	◦ 편도 운행기준
근 무 형 태		통상근무, 3조2교대, 교번	◦ 운행 종료후 전동차 및 토목·궤도· 전차선·신호통신 설비등 정비점검 (01:01~04:30)

※ 의정부 경전철 운영 : 발곡역~탑석역 (15역, 1차량기지), 연장 10.6km

※ 인천공항 자기부상철도 운영 : 인천국제공항역~용유역(6역, 1차량기지) 연장 6.1km

### ○ 육상교통 부문

구 분	노 선	운행대수	운행횟수	비 고
간선/순환버스	11개 노선	45	466회(평일기준)	계양버스 포함
장애인 콜택시	인천시내 및 인접 4개 지역	163	24시간 운행	인접 4개 지역 서울시, 김포시 시흥시, 부천시
B R T	청라(인천)~ 가양(서울)	10	57회(평일기준)	예비1대 포함
인천 터미널	65개 노선	537	987회	

※ 버스정보 안내기(BIS) : 1,402대('14. 6.23일 준공분 138대 포함)

※ 터미널 주·박차장 운영(832면) : 주차장 558면(동측 226, 서측 332), 박차장 274면

## 7 예산현황

### ○ 2014 세입 · 세출 총괄

(단위 : 백만원)

세입			세출		
과목	예산액	구성비(%)	과목	예산액	구성비(%)
계	338,013	100	계	338,013	100
영업수익	142,292	42.10	사업비용	177,503	52.51
운수사업수익	70,198	20.77	인건비	78,340	23.18
기타영업수익	52,084	15.41	경비	91,852	27.17
대행사업수익	20,010	5.92	영업외비용등	7,311	2.16
영업외수익	2,158	0.64	자본적지출	37,209	11.01
보조금	301	0.09	시설비	30,542	9.04
일반이자등	1,857	0.55	저장품	2,688	0.80
자본적수입	71,832	21.25	자산취득비	2,619	0.77
출자금등	64,832	19.18	투자자산등	1,360	0.40
이월금등	7,000	2.07	예비비	1,570	0.46
보전재원	68,228	20.19	보전재원	68,228	20.19
퇴직충당금	5,000	1.48	퇴직충당금	5,000	1.48
감가상각비	63,228	18.71	감가상각비	63,228	18.71
건설부채	53,503	15.83	건설부채	53,503	15.83
원금	47,180	13.96	원금	47,180	13.96
이자	6,323	1.86	이자	6,323	1.86

### ○ 부채관리('13년말 결산서 기준)

(단위 : 백만원)

총부채	건설부채	영업부채	비고
246,698	65,942	180,756	부채비율 14.2%

※ 건설부채 현황 : '13년말 65,942백만원, '14년 상환 47,180백만원, '14년말 18,762 백만원

## Ⅱ. 2013 主要業務 推進成果



## 1 개통이후 누적 수송인원 10억명 돌파

- 달 성 일 : '13. 3. 28
- 기 간 : '99. 10. 6일 개통이후 13년차
- 수송 목표관리제 · 역 접근성 제고 등 전사적 수송증대 노력의 성과

## 2 일자리 창출 및 고용안정 실현

- 직접고용일 : '13. 4. 1
- 용역근로자 직접고용(265명)
  - ※ 무기계약직 전환(192명), 고졸 기능인재 채용(4명) 등 고용안정 실현
- 취업박람회 개최, 취업열차 운행 등 일자리 지원사업 적극추진  
⇒ 「2013년도 일자리 창출 유공」 고용노동부 장관 표창 수상

## 3 현장중심 소통경영 추진

- 추진횟수 : 8회
- CEO 현장방문 및 직원과 1:1 대화를 통한 소통경영 추진
- 현장직원의 Idea 및 애로 · 건의사항 수렴(46건)

## 4 2013 공공기관 노사관계 우수기관 선정

- 선 정 일 : '13. 5. 14
- 주 관 : 고용노동부(지방공기업 중 유일)
- 선정사유 : 무분규 · 무과업 사업장 조성 및 동반성장 노사문화 정착노력

## 5 청라~강서간 BRT 사업 운영

- 개 통 일 : '13. 7. 11 (1단계)
- 사업주관 : 국토교통부
- 사업규모 : 연장 22.3km (CNG버스 10대)
- 사업구간 : 인천청라 ~ 경기부천 ~ 서울가양역



## 6 철도기관 최초 국제수준의 안전경영시스템 구축

- 인 증 일 : '13. 7. 17
- 재난대비 대응 복구시스템의 국제표준화 성과(ISO 22301 인증)
- 선진형 위기대응 관리체계 도입으로 안전관리 수준 UP-Grade

## 7 ISO 경영인증 획득

- 인 증 일 : '13. 12. 9
- 인증분야 : ISO9001(품질경영), ISO14001(환경경영)
- 품질경영 인증을 통한 업무표준화로 기업경쟁력 강화 기대
- 사업 다각화 및 해외 철도사업 진출시 경쟁우위 선점효과 가능

## 8 2014 교통안전 우수회사 선정

- 선 정 일 : '13. 12. 13
- 주관기관 : 국토교통부
- 대상기관 : 전국 4,000여개 운수회사
- 선정이유 : 교통사고 줄이기 위한 자체노력도 우수

## 9 청렴도 평가결과 '2등급' 달성

- 달 성 일 : '13. 12. 19
- 주관기관 : 국민권익위원회
- 대상기관 : 중앙·지방정부 및 공직유관단체 653개 기관
- 조사결과 : 8.18점 (2등급)
- 인천시 및 산하 공기업 중 **최고등급**



### Ⅲ. 2014 主要業務 推進狀況

경영목표 **1.** 녹색 안전경영

경영목표 **2.** 고객 감동경영

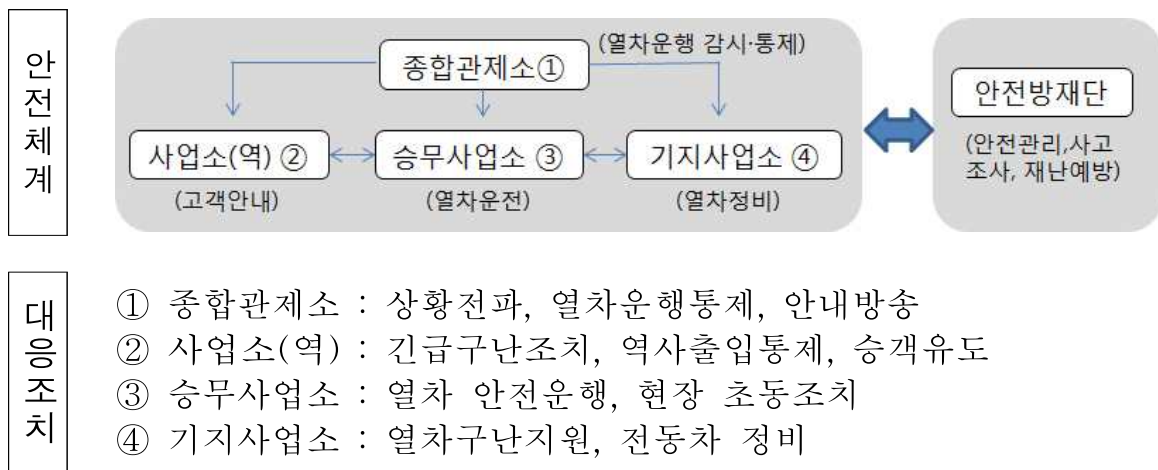
경영목표 **3.** 혁신 효율경영

경영목표 **4.** 열린 소통경영

# 녹색 안전경영

- 지속적 철도 안전관리 체계 개선·보완으로 절대 안전의 확보
- 현장중심의 교육·훈련으로 비상시 대응역량을 강화

## 1 안전경영시스템 확립



### ○ KOSHA · OHSAS 18001 · ISO 22301 안전인증 현장적용 강화

\* 시스템 강화를 위한 매뉴얼 및 절차서 정비(3~5월), 대응능력 검증 훈련실시(10월)

### ○ 국토부 철도안전관리 체계 인증(10월) · 기상청 날씨경영 인증(10월)

### ○ 사고·장애 대응역량 강화

- 시민참여 역·열차 체계적 재난 예방훈련 실시

\* 화재·테러훈련(62회), 부분·도상훈련(261회), 열차내 시민체험훈련 등

- 대심도역(5역) 안전대책 보완 \* 최단대피로 운영 및 보호장구 재배치, 훈련확대(일반역 2배)



### ○ 안전점검 대폭 강화 : '13년 371회 → '14년 400회(29회 증회)

### ○ 경영진 참여 종합 안전점검 시행 \* 해빙기 특별점검 등 상반기 3회 실시

## 2 시설·장비의 최적관리

- 도시철도 차량·시설물의 정상기능 확보
  - 전동차 분야 → 정비실명제 실시로 책임정비 강화(고장이력 관리제도 운영)
  - 전기·신호·통신분야 → 주요부품 수시교체(계전기 PCB 등)
  - 궤도·토목·건축분야 → 정기점검 및 적기보수(터널보수, 레일연마 50.4km 등)
  - 기타 승강설비의 법정검사 및 유지보수 실시
- 노후 장비 및 부품의 적기교체를 위한 중기계획 수립

연 도	계	2015년	2016년	2017년	2018년	2019년
예 산 (백만원)	134,398	28,575	26,810	32,713	16,310	29,990

※ 차량분야 589억원, 건축물·궤도분야 288억원, 기타시설분야 467억원

⇒ 국·시비 확보노력(유관기관 협력), 자체인력·기술력 활용으로 투입예산 절감

- 육상교통시설 관리 강화
  - 정비용 차량구매 등 시내버스 및 승강대 자체정비 강화
  - 철저한 예방정비 및 이례상황 대비 긴급출동 체제 운영
  - BRT 안전시설 개선 : 교통체계 개선, 취약개소 경고표지 설치 등

## 3 친환경 경영 실천

- 2014년도 온실가스 감축목표 적극이행
  - \* 13년도 목표(794 tCO<sub>2</sub>eq)대비 800% 초과달성(6,157 tCO<sub>2</sub>eq)
- 일반등→고효율 LED등 교체(40% 완료), 회생에너지 저장시스템 등 확대
- 사무용품·전산용품 등의 녹색(친환경)제품 우선구매 \* 73,547천원 구매
- 차량기지사업소 태양광 발전설비 운영 \* 450가구/1일 사용가능 전력(1.4Mw)
- 유출 지하수 재활용 \* 공원분수대 104톤, 화장실 226톤, 도로청소 476톤(1일기준) 등

# 고객 감동경영

- 편의시설 확충 및 고객감동 서비스 실천으로 고객만족도 향상
- 쾌적한 교통환경 조성으로 2014 아시안게임 성공적 개최 지원

## 1 고객 편의시설 확충

- 전 역사 승강장 안전문(PSD) 설치  
\* 29개 역사 중 28개 역사 설치완료(굴현역 8월 준공예정)
- 에스컬레이터·엘리베이터 설치 (국·시비 지원사업)  
(단위 : 백만원)

구 분	계	`13년 까지	`14년 계획	`15년 이후
물 량(대수)	94	62	외부E/S(8), E/L(2)	22
사 업 비	36,240	14,780	5,110	16,350

- 버스정보 안내기(BIT) 확대구축(1,264개소) \* 3차확대 138개소(6월 준공)
- BRT 버스 3대 증차(7월), 장애인 콜택시 5대 증차(8월)

## 2 점점 서비스 품질향상

- 고객감동을 위한 점점 서비스 개선
  - 고객점점 근무자 서비스 역량강화 (인하공업전문대 등 외부기관 CS교육 참여)
  - 전진서비스로 고객안내 강화 → 대합실, 게이트 주변에 역 직원배치  
\* 신속한 고객응대를 위한 근무자 조끼지급 (300벌, '14.3월)
  - 시민모니터 운영(35명) \* 모니터링(3회), 시민만족도 조사, 제안 및 건의사항(40건)
  - 고객의견 되돌아보기 추진 \* 고객의견 추후검토 31건 발굴→ 20건 완료

○ 교통약자 특화서비스 개발

- 전동휠체어 수리지원(연 2회) \* 무상수리 45대, 클린서비스 57대 실시(5.14)
- 건강한- Day(의료기관·보건소 합동) \* 부평역 등 8개역, 고객 383명 참여(5.28)
- 시민 무료건강검진 \* 1,368명 실시(동춘역 등 5역)

○ 테마가 있는 특화역사 조성 \* 부평구청역 시민갤러리 등 12개역

○ 감동과 품격있는 문화예술 행사 개최 \* 총 238회 실시

구 분	내 용	횟 수
공 연	팝페라, 오카리나 공연 등	44
전시회	개인작품 전시회	28
이벤트	찾아가는 건강부스 등	86
캠페인	건강나눔 캠페인 등	80



### 3 '2014 인천AG-APG' 적극지원

○ 대회기간 중 시민 안전수송 대책마련

- AG 개·폐회식 관람객·대회기간 중 자원봉사자 등 무임수송(약 23,000여명)
- 셔틀버스 운행 확대(1개역→3개역), 임시열차 운행 등
- 장애인 콜택시 APG 지원 : 특장차 50대/1일(대회 기간중)

○ 고객의 지하철 이용편의 제공을 위한 다양한 방안 강구

- 역 직원 외국어교육(90명), 경기장 인근역 안전요원 배치, 안내책자 비치 등

○ 시인성과 미관을 고려한 안내체계 개선

- 승강장 역명판 개선 및 보조안내판 설치
- 신설 PSD 노선도 부착 추가(6월)



○ 공사보유 광고매체를 활용한 AG·APG 대회 홍보

- \* 역사 조명광고(15면), 전동차 액자·동영상(300면), 행선안내기, 역사 랩핑 등

# 혁신 효율경영

- 전사적 수송증대 노력으로 지하철 수송인원 연 1억명 달성
- 수익사업 발굴·원가절감 대책 마련 등 고강도 경영 개선방안 추진

## 1 영업수입 증대

### ○ 수송수입 목표설정

(단위 : 천명/백만원)

구 분	수 송				수 입			
	연간목표	1~5월		달성율	연간목표	1~5월		달성율
		목 표	실 적			목 표	실 적	
계	110,705	45,472	46,728	102.8%	78,869	32,405	33,834	104.4%
도시철도	100,000	41,061	42,278	103.0%	70,198	28,865	30,108	104.3%
버 스	9,769	4,025	3,994	99.2%	6,950	2,826	2,926	103.5%
콜 택 시	447	186	177	95.2%	645	269	252	93.7%
B R T	489	200	279	139.5%	1,076	445	548	123.2%

- 수 송 : 5월까지 전년동기 45,190 천명 대비 103.4% (BRT제외)
- 수 입 : 5월까지 전년동기 32,499 백만원 대비 104.1% (BRT제외)

### ○ 수송수입 목표달성에 총력

- 수송수입 목표 관리제도 운영(평가 및 인센티브로 동기부여)
- 다양한 마케팅 및 홍보 \* 주요행사 연계 임시열차 9회 운행(4,500명)

### ○ 부대사업 수입 증대노력

(단위 : 백만원)

구 분	연간목표	실 적 (1~ 5월)		달성율	비 고
		목 표	실 적		
계	10,781	4,492	4,326	96.3%	
임 대	4,715	1,965	1,936	99%	
광 고	2,350	979	807	82%	
통신관로	3,716	1,548	1,583	102%	

- 역사 유휴공간 적극활용, 틈새광고 발굴(화장실, 캐노피, 역계단 등)



## 2 사업 다각화

- 의정부 경전철 안정적 운영 → 운영노하우 2호선 활용

### < 사업 개요 >

- ❖ 노선연장 : 11.076km (정거장 15개소, 차량기지 1개소)
- ❖ 운영조직 : 1단 3팀 94명
- ❖ 사업형태 : 도급계약 (969억원, 물가변동분 별도)
- ❖ 계약기간 : 10년('10. 6~'20. 6), 운영준비 2년, 영업운영 8년



- 인천공항 자기부상 철도 운영 (6.1km, 6개역, 1차량기지) \* 현 공정 99%
- 도시철도·경전철 운영노하우를 통한 국내·외 동종사업 참여 적극추진

## 3 경영관리 효율화

- 정부의 공기업 경영합리화 방안과 연계한 중장기 관리 계획 수립

\* 부채감축 및 경영 합리화방안(1월), 중장기 재무관리계획(7월) 등

- 역사 유휴공간 활용 등 적극적 부대사업 개발

\* 부평역, 작전역, 계산역, 계양역 등 4개역 민간투자 개발사업 추진

- 내핍수준의 고강도 원가절감 노력(41억 절감목표)

- 경비절감 31억원, 에너지 절약 10억원

- 무임수송 비용 국비보전 추진 : 도시철도 운영기관 협업체계 구축

## 4 창조경영 생태계 조성

- 전 사원이 참여하고 연구하는 업무혁신 창구마련 \* Idea Bank제도 운영

- 경영혁신과제 지속발굴 및 제안제도 운영 \* 경영혁신·제안 등 44건 발굴

- 사원 역량향상을 위한 선진기관 벤치마킹 실시(배낭연수 등)

\* 도시철도 운영기관 업무연찬(수시), 직원 해외 지하철 배낭여행(일본, 동남아 등 36명)

# 열린 소통경영

- 적극적인 지역사회 공헌사업 추진으로 사회적 책임 강화
- 소통·협력을 통한 열린경영으로 청렴한 조직문화 확립

## 1 정부 3.0 핵심가치 실천

- 소통의 조직문화 구현
  - 경영진의 현장방문을 통한 직원 애로·건의사항 청취 \* 2회 실시(1.23, .27)
  - 온라인(그룹웨어) 대화 공간 마련 → 사장에게 바란다, 그룹웨어 메일 등
  - 고충상담실 운영(고충처리위원회) : 직원 고충상담 및 해소 \* '14년 10건실시
- 시민이 필요로 하는 정보 적극공개
  - 수송현황, 예·결산현황, 위원회 현황 등 공공정보 공개 \* 38개 항목 공개
  - 지하철 연도별 교통수송 자료 등 공공DB정보 공개 \* 10개 DB 공개
  - 홈페이지에 입찰대상물 사전공시

## 2 협력적 선진 노사관계 확립

- 토론회·캠페인·간담회 등 노사협력 프로그램 수시 운영
  - \* 노사협의회 개최(5회), 노사정 간담회(1회), 노사대표 간담회(4회)
- 국민 눈높이에 맞는 복리후생제도 개선계획 마련(노사협의)
  - 유가족 우선채용·장례비·안식휴가 폐지, 학자금·경조비 개선 등
- 2년 연속 공공기관 노사관계 우수기관 및 노사문화 대상 도전(7월 중)

### ③ 사회적 책임 실천

- 지역사회 봉사활동을 통한 공기업의 사회적 역할 강화
  - 1사 1촌 자매결연, 승기천 정화활동 실시(6.10일, 임직원 150명 참여)
- 사회적 약자계층을 위한 나눔사업 지속확대
  - 급여 우수리 모금(직원 850명 참여) \* 사회복지공동모금회 기탁
  - 소외계층 자녀 학자금 지급 \* 관내 고교 3년생 4명 지급
  - 저소득층 생필품(급식) 지원 \* 사랑의 쌀 나눔운동 본부 등 3개기관
  - 무료급식 봉사(빨간밥차) \* 부평역 광장 무료급식소(5.22)
- 교통연수원 교통사고 상담실 운영 \* 교통전문가 2명(78건 상담)
- 어린이 교통안전 교육 실시
  - 유치원 등 방문교육 확대('14년 1,100학급목표) \* 704학급 실시
  - 장애아동 교통체험 행사 추진(인혜학교) \* 2회실시

### ④ 청렴한 공기업 문화정착

- 부패 발생요인 근절 → 다양한 신고채널 운영 \* 핫라인, 부조리신고센터(홈페이지) 등
- 적극적인 청렴 홍보활동으로 청렴의식 확산
  - 청렴학습 시스템 운영(6.23~12.5) : 매일 업무시작전 청렴마인드 정립
  - SMS 청렴문자 확대(직원+거래업체), 청렴 캠페인 실시(매월1일)
- 간부 청렴도 측정 및 부서별 청렴노력도 평가 실시
- 민간 및 외부기관과 협력강화 \* 옴부즈만(시민감사관), 교차감사 실시

## IV. 懸案事項

1. 월미은하레일 활용방안 추진
2. 도시철도 2호선 운영준비
3. 인천국제공항 자기부상철도 운영준비

# 1. 월미은하레일 활용방안

## 〈사 업 개 요〉

- ❖ 구 간 : 인천역 ~ 월미도 순환 6.1km (4개역, 5편성 : 1편성 2량)
- ❖ 사업기간 : '08. 6 ~ '10. 8(2년 2개월)
- ❖ 총사업비 : 853억원(설계 및 공사비 : 830억원, 감리비 : 23억원)
- ❖ 시 공 사 : 한신공영 외 2개사(이에스산업, 대양종합건설)
- ❖ 감 리 단 : 금호이엔씨 외 2개사(유일엔지니어링, 한신콘선탄트)
- ❖ 준 공 일 : '10. 6. 16

## □ 사고발생 및 정상화 노력

- 안내륜 축 절손 및 추락사고로 시운전 중지 '10. 8. 17
- 사고원인 분석 및 개선작업(한신공영) '10. 10 ~ '12. 6
  - 안내륜 교체(우레탄→타이어, 축 직경확대 30→50mm)
- 안전성검증 용역(한국철도기술연구원) '12. 5 ~ '13. 5
  - 현재 상태로 정상 안전운행 어려움, 38개항 보수 후 성능 및 안전성 확인 필요
- 유관기관 전문가 자문회의(현장점검 시행) '13. 6
  - 차량(안내륜 축 등) 및 궤도 등의 고유결함으로 안전확보 불가
- 안전성 검증 38개 개선사항 이행 사공사와 협의 '13. 5 ~ '13. 6
  - 법적사항인 낙하물 방지 설치 거부, 성능보증 책임 없음을 고수하여 협의 결렬
- 기존 시설은 안전 및 사업성 확보 불가로 활용방안 추진발표 '13. 07

## □ 활용방안 추진현황

- 활용방안 시민 아이디어 공모 '13. 8
  - 레일바이크, 모노레일, 하늘산책로 등 44건 접수
- 기술조사 및 제안요청서 작성용역 '13. 9 ~ 12
  - 활용가능 5개 시설 : 레일바이크, 모노레일, 노면전차, 꼬마기차, PRT
- 공청회(3회) 실시(기술조사 결과 설명 및 시민의견 수렴) '13. 11
  - 주요의견 : 안전 확보 및 市 재정 반영, 관광·상권 활성화 고려
- 월미은하레일 활용방안 여론조사 '13. 12
  - 조사기관 : 리서치 엔 리서치 / - 표 본 : 1,000명(신뢰도 95±3.1%)
  - 활용 선호도 : 레일바이크 53.2%, 모노레일 14.9% 등
- 은하레일 활용방안 전문가 평가위원회 '13. 12
  - 평가순위 : 1위 레일바이크, 2위 모노레일, 3위 꼬마기차, 4위 PRT
- 기술조사 안전성 등을 종합 반영 레일바이크로 추진 발표 '13. 12

## □ 우선협상자 지정 경위

- 민간사업자 공모('14. 1월 1차 공모 유찰) '14. 3. 14
- 우선협상자 지정 '14. 5. 23

사 업 자	총사업비	사업기간	운영기간	수익료	비 고
(주) 가람스페이스	190억원	18개월	20년	8억원/년	

※ 협약체결 보증금 납부 : 9.51억원 ('14. 5. 30)

## □ 향후 추진계획

- 협상 및 실시협약 체결 '14. 7
- 사업 착수(18개월 소요) '14. 9
- 궤도사업 개통(예정) '16. 3

## 〈월미은하레일 소송진행 상황〉

### ① 전면 책임감리단의 부실벌점 부과 취소소송 (종결)

#### ○ 소송개요

사 건 명	원 고(소송대리인)	피 고(소송대리인)	소송가액	청구일자
부실벌점 부과 처분 취소청구	금호이엔씨 외 1명 (법무법인 서안)	인천교통공사 (법무법인 로시스)	-	'10. 2. 24

○ 소송경과 : 1심(공사패소 '11. 7. 27) → 2심, 3심(공사승소, '13. 5.23)

### ② 책임감리단에 대한 손해배상 청구소송 (진행)

#### ○ 소송개요(인천지방법원)

사 건 명	원고(소송대리인)	피 고(소송대리인)	소송가액	청구일자
손해배상(기) 청구의 소	인천교통공사 (법무법인 로시스)	금호이엔씨 외 3명 (법무법인 서안)	2,159백만원	'11. 10. 31

#### ○ 진행경과

- 2011. 10. 31 : 책임감리단 손해배상 청구소송 제기
- 2012. 4 ~ 6월 : 2차례 변론

### ③ 시공사의 공사대금 청구소송 (진행)

#### ○ 소송개요(서울중앙지방법원)

사 건 명	원고(소송대리인)	피고(소송대리인)	소송가액	청구일자
공사대금 청구(본소)	한신공영(주)외 9명 (법무법인 바른)	인천교통공사 (법무법인 세종, 로시스)	3,133백만원	'11. 10. 26
손해배상 청구(반소)			27,219백만원	'12. 9. 13

※ 시공사의 공사대금 청구에 대하여 하자 손해배상 청구로 반소

#### ○ 진행경과

- '12. 9. 13 : 손해배상 반소 및 하자감정 신청(교통공사)
- '14. 1. 10 ~ 8. 29 : 하자감정 진행 중(한국철도시설공단)

※ 하자감정 기간 중에는 현 시설 철거 불가



## 〈월미은하레일 노선도〉



인천은하역(1역)



월미공원역(2역)



월미문화의거리역(3역)



월미박물관역(4역)



## 2. 도시철도 2호선 운영 준비

### 〈사 업 개 요〉

- ❖ 노선연장 : 29.2km(서구 오류동 ~ 시청 ~ 남동구 운연동)
- ❖ 역 수 : 27개소(지하21, 고가5, 지상1)
- ❖ 전 동 차 : 37편성 74량(운전시각 RH대 3분, 평시 6분)
- ❖ 건설기간 : 2007. 1월 ~ 2016. 7월
- ❖ 개 통 일 : 2016. 7월(예정)

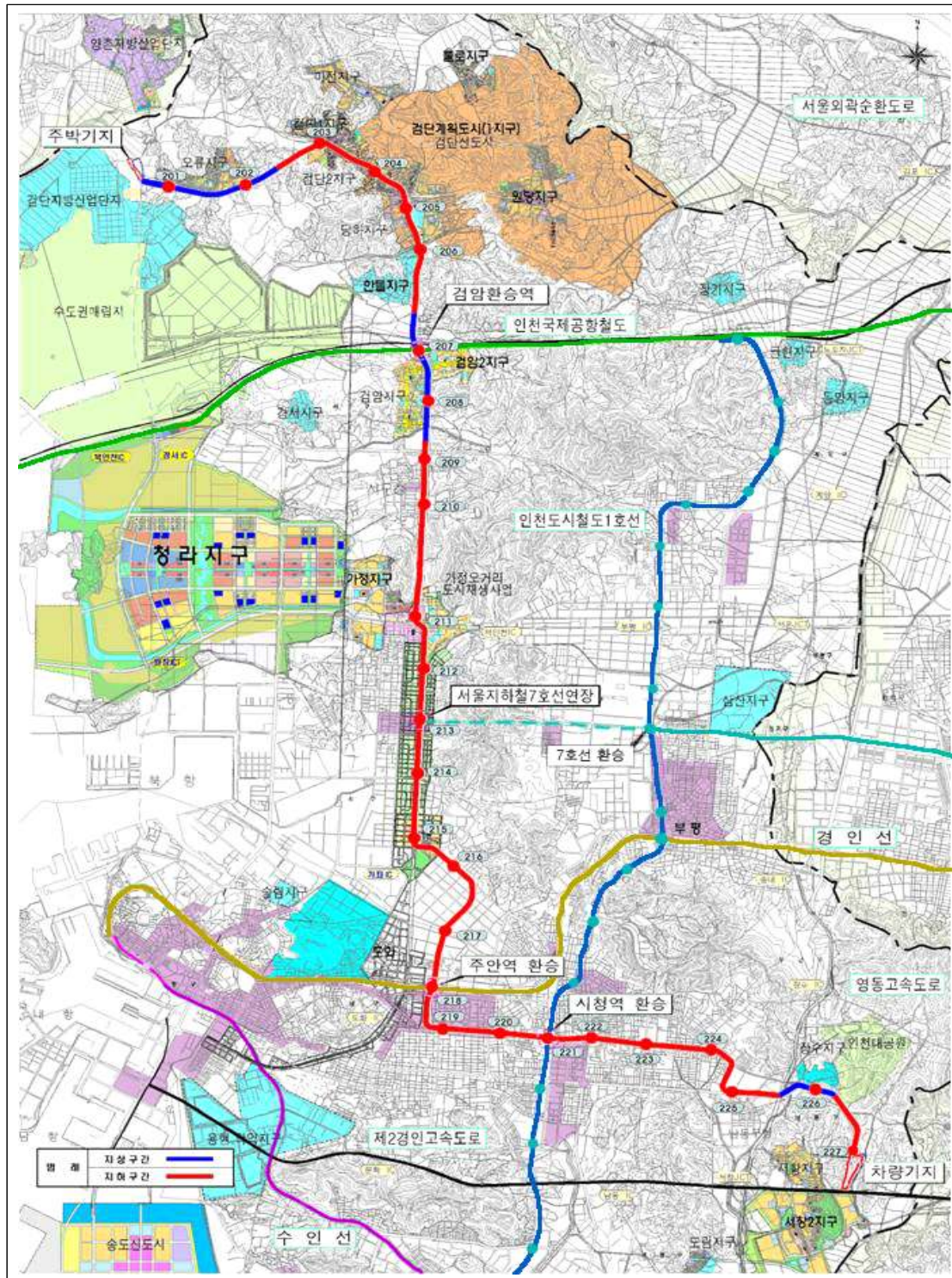
### ☐ 추진실적

- 경전철 기관 벤치마킹 및 운영시설 추가 확보 추진 : 2013. 6 ~ 7월
  - ※ 역사 및 기지 내 1,005㎡(용도변경 614㎡, 신설 391㎡)
- 2호선 운영대비 「조직·인력 선진화 연구용역」 : 2013.8월 ~ 2014. 1월
  - ※ 조직 및 인력(1사업소 5팀, 416명), 무인열차운행, 1역사 1인 이상 근무
- 2호선 운영기구(2호선사업소) 및 1단계 정원(40명) 확보 : 2014. 4월

### ☐ 향후계획

- 안전 및 서비스 확보를 위한 운영인력 상주공간 부족 해소
  - 건설본부와 협의(국비 또는 시비) 필수시설 추가 확보 추진
- 2호선 전담조직 조기 구성을 통해 운영준비 강화

## 〈인천도시철도 2호선 노선도〉



### 3. 인천국제공항 자기부상철도 운영 준비

#### 〈사 업 개 요〉

- ❖ 사업주관 : 국토교통과학기술진흥원
- ❖ 시 행 자 : 국토교통부, 인천시, 인천공항공사
- ❖ 총 연 장 : 6.1 km (6개역, 1차량기지)
- ❖ 사업기간 : '06. 12 ~ '14. 09(현 공정 : 99%)
- ❖ 사 업 비 : 4,149억원(정부 69%, 인천시 6%, 공항공사 25%)
- ❖ 노 선 : 인천국제공항역~장기주차장역~합동청사역~국제업무단지역  
~위터파크역~용유역

#### ☐ 주요 추진사항

- 종합관제분야 운영권 확보 : '12. 6. 21
- 운영 및 유지보수 용역 최종 낙찰 : '12. 9. 26
- 자기부상철도사업단 인력투입 (현 45명) : '14. 6월
- 시설물/시스템 분야별 Punch List 개선·보완 실시 : '14. 6~7월
- 영업시운전前 영업DIA은행시험 실시 : '14. 6~7월
- 자기부상철도 인계/인수 사전준비 : '14. 6~7월

#### ☐ 문제점

- 열차운행시스템 · 시설물 일부 미비로 영업시운전 및 개통 지연
- 분야별 외부전문가 현장점검 결과 보완요구사항 ('14. 6월 현재)

계	조치완료	미 조 치			비 고
		계	영업시운전前 보 완 대 상	개 통 前 보완대상	
651	193	458	85	373	

#### ☐ 향후계획

- 열차운행시스템 안정성 확보 後 영업시운전 추진



## 〈인천국제공항 자기부상철도 노선도〉

