

第219回 臨時會  
建設交通委員會

# 主要豫算事業 推進狀況

都市鐵道建設本部



# 보고순서

I	<b>일 반 현 황</b>	.....	3
---	----------------	-------	---

II	<b>주요예산사업 현황</b>	.....	7
----	------------------	-------	---

1. 총 괄
2. 2014년 추진상황
3. 2015년 추진계획

III	<b>2014 주요사업 추진상황</b>	.....	11
-----	-----------------------	-------	----

- ☐ 인천도시철도 2호선 건설 ..... 13
- ☐ 서울도시철도 7호선 석남연장 건설 ..... 16
- ☐ 인천도시철도 1호선 송도랜드마크시티 연장건설 ..... 19

IV	<b>2015 주요사업 추진계획</b>	.....	21
----	-----------------------	-------	----

- ☐ 인천도시철도 2호선 건설 ..... 23
- ☐ 서울도시철도 7호선 석남연장 건설 ..... 24
- ☐ 인천도시철도 1호선 송도랜드마크시티 연장건설 ..... 25



---

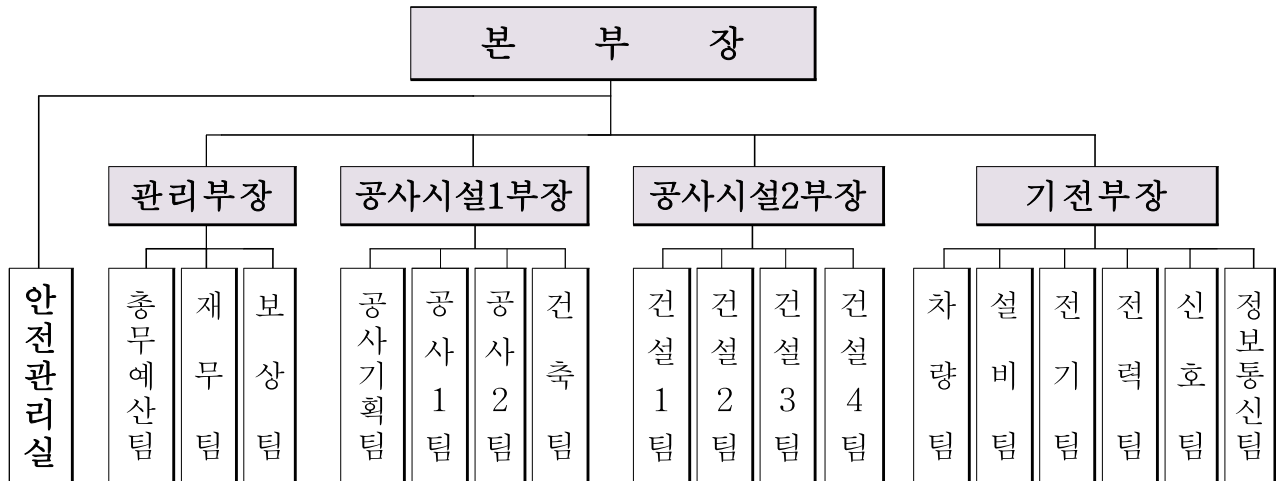
# I . 일 반 현 황

---



## 1 기구 및 정·현원

□ 기 구 : 4부 1실 17담당



□ 정 / 현원

(2014. 9. 22. 현재)

구 분	계	일 반 직							비 고
		3급	4급	5급	6급	7급	8급	9급	
정 원	127	1	4	18	38	49	17	-	
현 원	136	1	4	16	55	47	13	-	
본 부	119	1	4	16	42	44	12	-	
파 견	17	-	-	-	13	3	1	-	
증 감	9	-	-	△2	17	△2	△4	-	

※ 현원 미포함 : 13명(휴직5, 장기파견6, 장기교육2)

## 2 예 산 규 모

□ 특별회계 : 473,461백만원 ( '13년 본예산 대비 69.25% 증가)

계	2호선 건설사업	7호선 인천연장	7호선 석남연장	관 리 운영비	행 정 운영비	재 무 활동비	예비비
473,461	336,121	252	14,800	350	111,748	9,958	232

### 3

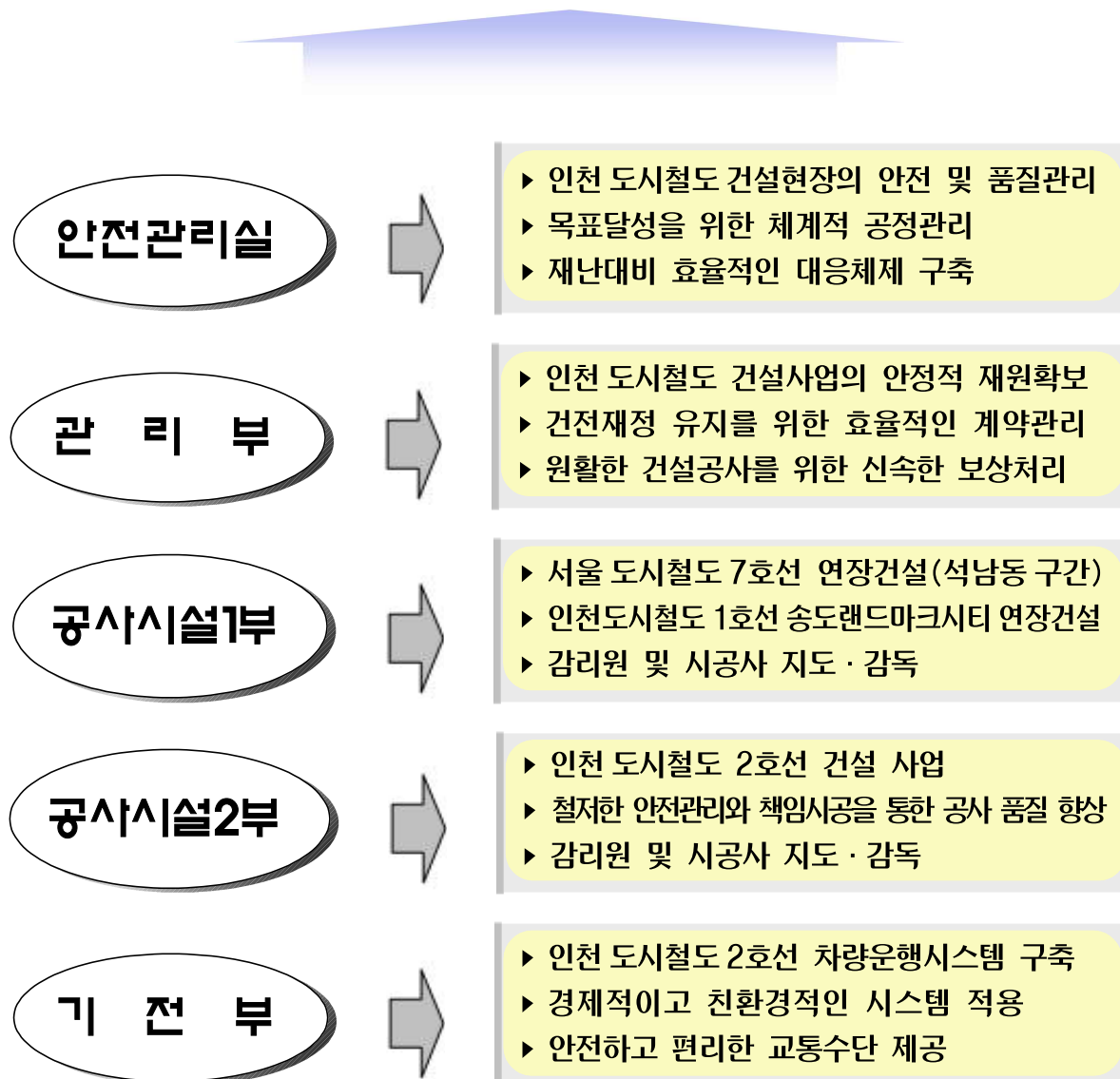
## 위원회 현황

위원회명	설치근거	구 성	위원장	기 능	비 고
도 시 철 도 자문위원회	도시철도사업특별회계 설치 조례 제6조	114명 (당연1, 위촉113)	본부장	설계의 타당성, 건설·운영 시공 기술의 적정성 및 역명 제·개정 등에 대한 자문	공 사 시설1부
하도급계약 심사위원회	건설산업 기본법 제32조	8명 (당연4, 위촉4)	본부장	하수급인의 시공능력, 하도급 계약내용의 적정성 등 심사	관 리 부

### 4

## 주요 기능

### 안전하고 편리한 친환경 도시철도 건설





---

## Ⅱ. 주요예산사업 현황

---



# 주요예산사업 현황

## 1. 총괄

(단위 : 백만원)

연도별 사업비	합계 (A+B)		투자사업(A)		용역사업(B)	
			10억원 이상		3천만원 이상	
	건	금액	건	금액	건	금액
2014년도	3	350,921	3	350,921	-	-
2015년도	3	411,755	3	411,755	-	-
증(△)감	-	60,834	-	60,834	-	-

## 2. 2014년 추진상황

(단위 : 백만원)

사업명	총사업비	예산액	집행액	잔액	비고
계	3,427,565	390,390	178,047	212,343	
인천 도시철도 2호선 건설	2,164,374	340,212	175,399	164,813	
서울도시철도7호선 석남 연장선 건설	460,280	22,231	2,603	19,628	
인천 도시철도1호선 송도랜드마크시티 연장건설	802,911	27,947	45	27,902	

※ 예산액(390,390) = 2014년 예산액(350,921) + 이월액(39,469)

## 3. 2015년 추진계획

(단위 : 백만원)

사업명	총사업비	기투자	2015 소요액	2016 이후	비고
계	3,427,565	2,414,944	411,755	600,866	
인천 도시철도 2호선 건설	2,164,374	1,682,915	327,879	153,580	
서울도시철도7호선 석남 연장선 건설	460,280	31,421	83,876	344,983	
인천 도시철도1호선 송도랜드마크시티 연장건설	802,911	700,608	0	102,303	



---

## Ⅲ. 2014 주요사업 추진상황

---



# 인천도시철도2호선 건설

【공사시설2부, 기전부】

- ❖ 저탄소 녹색성장에 대비한 도시철도 인프라 구축
- ❖ 인천 서북부 및 기존 시가지의 교통난 해소

## □ 사업개요

- 사업구간 : 서구 오류동 ~ 인천시청 ~ 인천대공원 ~ 남동구 운연동
- 사업규모 : 연장 29.2km, 정거장 27개소, 차량기지 2개소
- 사업기간 : 2007. ~ 2016.
- 총사업비 : 21,644억원 (국비 12,873, 시비 8,771)

< 연차별 투자계획 >

(단위 : 백만원)

구 분	총 계	2013까지	2014	2015	2016	2017이후
합 계	2,164,374	1,346,794	336,121	327,879	153,580	-
국 비(60%)	1,287,235	752,221	180,200	180,200	60,200	114,414
지방비(40%)	877,139	594,573	155,921	147,679	93,380	-114,414

※ 2015년 지방비 147,679백만원 → '13 ~ '14년 미확보예산 54,879백만원 반영

## □ 예산집행 상황

○ 2014. 9. 22. 현재

- 확보예산 340,212백만원(국비 181,072, 시비 159,140) → 175,399백만원 집행 (51.6%)

예산액	집행액	잔 액	비 고
340,212	175,399	164,813	이월액 4,091포함

## □ 추진실적

- 2009. 6. : 공사 착공
- 2010. 4. : 사업계획 승인(국토교통부)
- 2011. 11. : 전동차 제작 착수
- 2013. 3. : 기본계획(변경) 승인 (개통시기 2년 연장 : '14. 7월  
→ '16. 7월) 및 전동차 성능시험(완성차 시험) 착수
- 2013. 7. : 종합관제실 공사 착수
- 2013. 12. : 차량기지 건설 및 전동차 제작 완료
- 2014. 3. : 차량기지시험 착수
- 2014. 7. : 완성차량 운송 및 반입 완료 (74량/37편성)
- ※ 2014. 9. 22. 현재 공정률 78.2% (일반 80.96%, 차량운행시스템 71.44%)

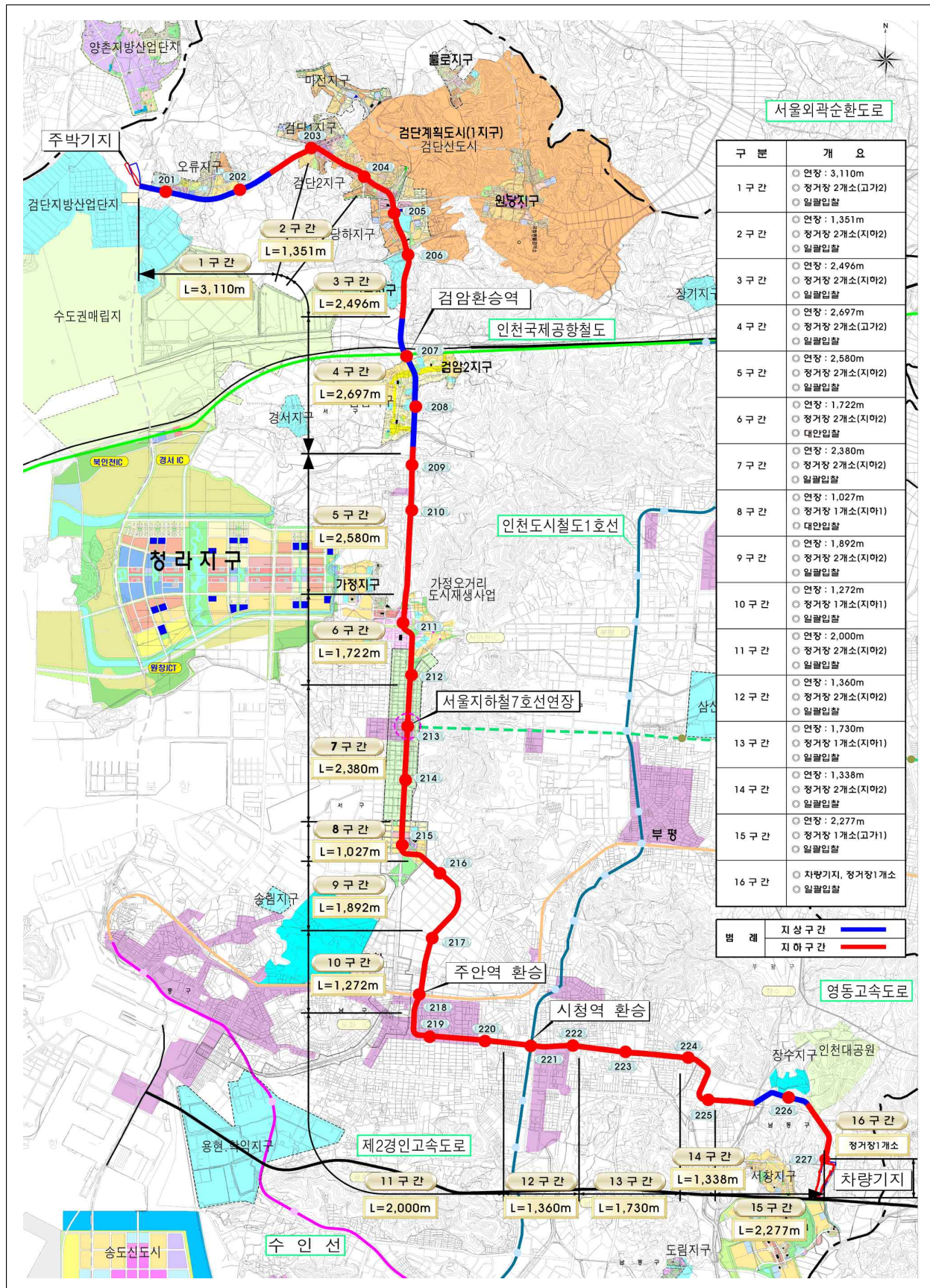
## □ 문제점 및 대책

- 시 재정 여건상 2013~2014년 예산일부 미확보로 적기개통 차질우려  
→ 차질없는 개통 위해 2015년 본예산에 미확보액 반드시 반영 필요  
(※ 확보규모 : 54,879백만원 → 2013년 13,000, 2014년 41,879)

## □ 추진계획

- 2014. 10. : 우선구간 본선 시운전 착수 (인천시청역~운연동 차량기지)
- 2015. 1. : 전동차 차량기지시험 완료(37편성 74량)
- 2015. 5. : 궤도(2월), 전력수전(4월), 차량운행시스템(5월) 구축완료
- 2015. 6. : 전구간 본선 시운전
- 2016. 5. : 영업시운전(2개월)
- 2016. 7. : 개통 예정



☐ 노선도

# 서울도시철도7호선 석남연장 건설

【공사시설1부, 기전부】

- ❖ 인천 1·2호선과의 환승체계 구축으로 지하철 이용 활성화 도모
- ❖ 서·북부지역 주민의 서울접근성 제고 및 교통편의 증진

## □ 사업개요

- 사업구간 : 부평구청역 ~ 마장사거리 ~ 석남동 (인천 2호선 환승)
- 사업규모 : 연장 4.165km, 정거장 2개소
- 사업기간 : 2011. ~ 2018.
- 총사업비 : 4,603억원 (국비 2,762, 시비 1,841)

< 연차별 투자계획 >

(단위 : 백만원)

구 분	계	2013 이전	2014	2015	2016 이후
계	460,280	16,621	14,800	83,876	344,983
국 비(60%)	276,168	12,000	8,900	48,300	206,968
지방비(40%)	184,112	4,621	5,900	35,576	138,015

## □ 예산집행 상황

- 2014. 9. 22. 현재
  - 확보예산 22,231백만원 (국비 16,003, 시비 6,228) → 2,603백만원 집행(11.7%)

예산액	집행액	잔 액	비 고
22,231	2,603	19,628	이월액 7,431 포함

## □ 추진실적

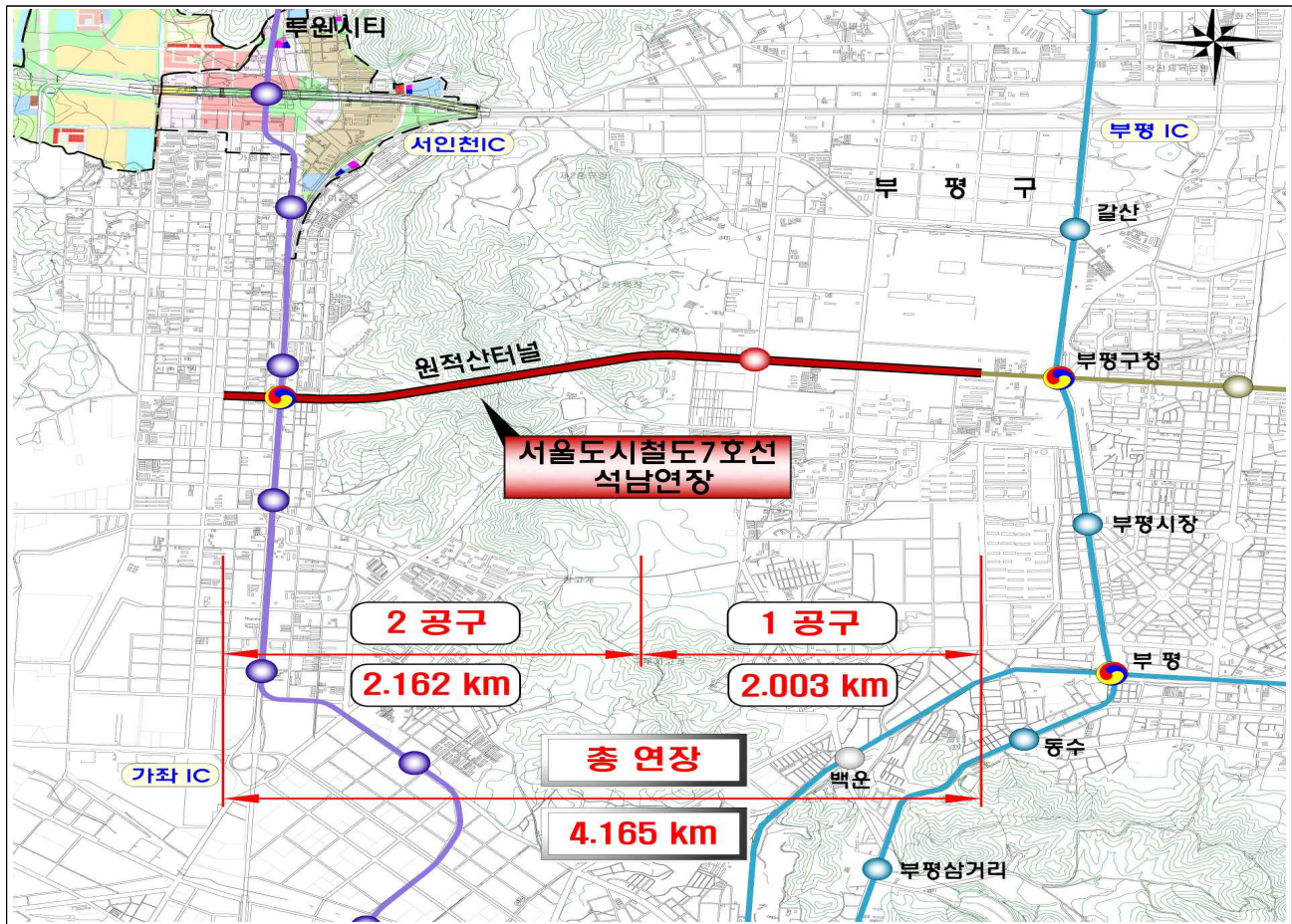
- 2011. 1. : 도시철도기본계획 승인·고시(국토교통부)
- 2011. 3. : 도시철도 사업면허(국토교통부)
- 2011. 4. : 중앙 투·융자심사(안전행정부)
- 2013. 4. : 총사업비 제1차 조정(4,322→4,458억원 : 증 136)
- 2013. 9. : 도시철도기본계획(변경)승인신청(노선연장 3.94→4.18km)
- 2013. 10. : 총사업비 조정 신청(본부 → 국토교통부 → 기획재정부)
- 2013. 11. : 도시철도기본계획(변경) 승인(국토교통부)
- 2014. 3. : 사업계획승인 신청(부평구청역 ~ 석남동 연장)  
총사업비 제2차 조정(4,458 → 4,603억원 : 증 145)
- 2014. 4. : 사업계획승인(국토교통부)
- 2014. 5. : 건설공사 계약의뢰(조달청)
- 2014. 6. : 실시설계용역 준공
- 2014. 7. : 현장설명회 개최
- 2014. 8. : 전식방지 실시설계 착수
- 2014. 9. : 전면책임감리용역계약 체결(동명기술공단)  
공사계약 체결(1공구-현대건설, 2공구-경남기업)

## □ 추진계획

- 2014. 9. : 전면 책임감리 용역 착수 및 공사착공
- 2018. 12. : 공사 준공 및 개통



## □ 노 선 도



# 인천도시철도1호선 송도랜드마크시티 연장건설

【공사시설1부】

- ❖ 송도랜드마크시티 개발협약에 의한 1호선 연장조건 이행
- ❖ 송도 국제도시의 교통인프라 확충을 통한 투자유치 촉진

## □ 사업개요

- 사업구간 : 국제업무지구역 ~ 송도랜드마크시티
- 사업규모 : 연장 0.82km, 정거장 1개소
- 사업기간 : 2009. ~ 2018.
- 총사업비 : 8,029억원 (국비 4,649, 시비 3,380)
  - 2단계 사업비 → 1,300억원 (국비 780, 시비 520)

- 인천1호선 송도연장 사업개요
  - 사업구간 : 동막역 ~ 송도랜드마크시티
  - 사업규모 : 연장 7.36km, 정거장 7개소
  - 사업기간 : 2002. ~ 2018.
  - ※ 송도랜드마크시티 연장사업은 송도연장 사업중 2단계임.

< 연차별 투자계획 >

(단위 : 백만원)

구 분	총 계	2014까지	2015	2016	2017	2018이후
합 계	802,911	700,608	0	37,100	32,500	32,703
국 비	464,927	416,780	0	22,260	19,500	6,387
지방비	337,984	283,828	0	14,840	13,000	26,316

## □ 예산집행 상황

- 2014. 9. 22. 현재
  - 확보예산 27,947백만원(국비 11,378 · 시비 16,569) → 45백만원 집행(0.16%)

예산액	집행액	잔 액	비 고
27,947	45	27,902	※ 전액 이월액

※ 2014. 12월 총사업비 조정(승인) 후 본격 사업착수 예정

## □ 추진실적

- 2007. 8. : 송도랜드마크시티 협약체결(市 ↔ 포트만컨소시엄)
  - 도시철도1호선 연장(0.82km) 및 역사신설(1개소)
- 2009. 5. : 2단계 사업 총사업비 조정(송도랜드마크시티 추가)
  - 당초 6,729 → 조정 8,029억원(증 1,300)
- 2011. 12. : 기본 및 실시설계용역 착수
- 2013. 9. : 총사업비(실시설계단계) 조정요구서 제출
  - 당초 8,029 → 조정 8,360억원(증 331)
- 2014. 4. : 총사업비 조정관련 사업계획 적정성 재검토 요청
  - 기획재정부 → KDI : 재검토 기간 6개월소요(2014. 5. 12 ~ 11. 11)

## □ 문제점 및 대책

- 사업계획(사업비) 적정성 재검토에 따른 공사비 삭감 우려 및 사업기간 부족
  - 적정 공사비 반영을 위한 적극적인 업무협약 (본부 → KDI)
  - 사업기간 조정을 통해 원활한 사업추진 도모(2018 → 2019년 : 1년연장)

## □ 향후계획

- 2014. 10. ~ 11. : 중앙부처(국토부, 기재부), KDI 방문 및 업무협약

## □ 노선도



---

## IV. 2015 주요사업 추진계획

---





# 인천도시철도2호선 건설

【공사시설2부, 기전부】

- ❖ 저탄소 녹색성장에 대비한 도시철도 인프라 구축
- ❖ 인천 서북부 및 기존 시가지의 교통난 해소

## □ 사업개요

- 사업구간 : 서구 오류동~인천시청~인천대공원~운연동
- 사업규모 : 연장 29.2km, 정거장 27개소, 차량기지 2개소
- 사업기간 : 2007. ~ 2016.
- 총사업비 : 21,644억원 (국비 12,873, 시비 8,771)

## □ 소요예산

- 계속사업(2007. ~ 2016.)
  - 2015 소요액 : 327,879백만원(국비 180,200, 시비 147,679)

총사업비	기 확보액	2015 소요액	비 고
2,164,374	1,682,915	327,879	

## □ 향후계획

- 2015. 1. : 전동차 차량기지시험 완료(37편성 74량)
- 2015. 5. : 궤도(2월), 전력수전(4월), 차량운행시스템(5월) 구축완료
- 2015. 6. : 전구간 본선 시운전
- 2016. 5. : 영업 시운전(2개월)
- 2016. 7. : 개통 예정

## □ 기대효과

- 기존 철도(경인국철, 인천1호선, 공항 철도 등)와의 환승체계 구축
- 시민의 편익 증진, 구도심권역의 교통난 해소 및 도시 균형발전

# 서울도시철도7호선 석남연장 건설

【공사시설1부, 기전부】

- ❖ 인천 1·2호선과의 환승체계 구축으로 지하철 이용 활성화 도모
- ❖ 서·북부지역 주민의 서울접근성 제고 및 교통편의 증진

## □ 사업개요

- 구 간 : 부평구청역 ~ 마장사거리 ~ 석남동(인천 2호선 환승)
- 사업규모 : 연장 4.165km, 정거장 2개소
- 사업기간 : 2011. ~ 2018.
- 총사업비 : 4,603억원 (국비 2,762, 시비 1,841)

## □ 소요예산

- 계속사업(2011.~2018.)
  - 2015 소요액 : 83,876백만원(국비 48,300, 시비 35,576)

총사업비	기 확보액	2015 소요액	비 고
460,280	31,421	83,876	

## □ 향후계획

- 2015. 3. : 실시설계용역 계획수립 및 사업수행능력 평가서 작성
- 2015. 6. : 실시설계용역(기계, 전기, 신호, 통신) 착수
- 2015. 10. : 전동차 제작
- 2018. 12. : 공사준공 및 개통

## □ 기대효과

- 광역도시철도 및 인천1·2호선과의 환승체계 구축
- 서울 접근성 제고를 통한 부평·서구지역의 원도심 개발촉진

# 인천도시철도1호선 송도랜드마크시티 연장건설

【공사시설1부】

- ❖ 송도랜드마크시티 개발협약에 의한 1호선 연장조건 이행
- ❖ 송도 국제도시의 교통인프라 확충을 통한 투자유치 촉진

## ☐ 사업개요

- 사업구간 : 국제업무지구역 ~ 송도랜드마크시티
- 사업규모 : 연장 0.82km, 정거장 1개소
- 사업기간 : 2009. ~ 2018.
- 사 업 비 : 1,300억원 (국비 780, 시비 520)

## ☐ 소요예산

- 계속사업(2002.~2018.)
  - 2015 소요액 : 27,902백만원(국비 11,360, 시비 16,542 → 2014년도 이월액)

총사업비	기 확보액	2015 소요액	비 고
802,911	700,608	27,902	※ 2014년도 이월

## ☐ 향후계획

- 2015. 2. : 사업계획(변경) 승인
- 2015. 4. : 공사 계약 의뢰
- 2015. 7. : 공사 착공

## ☐ 기대효과

- 송도지구 6·8공구 랜드마크시티 개발에 따른 교통수요 충족
- 2016년 국제여객터미널 개항에 따른 대중교통 체계구축