

인천광역시 기본경관계획안

인 천 광 역 시

목 차

1. 제안이유	1
2. 그동안 추진사항	1
3. 인천광역시 기본경관계획안	2
제1장 과업의 개요	3
제2장 경관현황 및 문제점	4
제3장 경관비전	11
제4장 경관형성계획	16
제5장 실행계획	25
4. 시민공청회 의견 및 조치사항	33
5. 전문가 자문에 따른 의견 및 조치사항	36
6. 군·구 및 관련실과 의견 및 조치사항	41

인천광역시 기본경관계획안

의안 번호	978
----------	-----

제출년월일 : 2010. 01.

제출자 : 인천광역시장

1. 제안이유

- 인천광역시 기본경관계획안에 대하여 「경관법」 제10조와 동법 시행령 제6조 규정에 따라 2009.12.16일 공청회를 열어 시민 및 관계전문가의 의견을 청취하고
- 같은법 제10조의 규정에 의거 시의회 의견을 청취하고자 함

2. 그동안 추진사항

- '09. 2. 25 : 인천광역시 기본경관계획 수립용역 착수
- '09. 3. 26 : 착수보고회 개최
- '09. 3. 6 : 착수계 제출
- '09. 4. 22 : 도시경관용역사업 시장보고회
- '09. 5 ~ 6월 : 시민의식조사 및 현장조사
- '09. 7. 21 : 전문가 자문회의
- '09. 8. 4 : 강화군 의견수렴회 개최
- '09. 8. 7 : 용진군 의견수렴회 개최
- '09. 9. 28 : 중간보고회 개최
- '09.10. 27 : 전문가 자문회의 2차
- '09.11. 27 ~ 12. 7 : 관련부서 협의
- '09.12. 16 : 시민공청회 개최

3. 인천광역시 기본경관계획안

CONTENTS

1. 과 업 의 개요
2. 경 관 현 황 및 문제점
3. 경 관 비 전
4. 경 관 형 성 계 획
5. 실 행 계 획

01 과업의 개요

- 1.1 과업의 개요
- 1.2 수행체계
- 1.3 추진경위

01 과업의 개요

1.1 과업의 개요

■ 계획의 배경 및 목적

- 여건변화 및 제도변화에 따른 경관계획수립 요구
- 국제 도시로의 위상에 걸맞는 도시의 아이덴티티 필요
- 도시공간구조 변화에 따른 광역시 차원의 경관계획 필요
- 경관에 대한 체계적이고 효율적인 운용방안 필요



■ 계획의 범위

- 시간적범위**
- 기준년도 : 2009 년
 - 목표년도 : 2025 년

- 공간적범위**
- 인천광역시 행정구역 전체
 - 시가지역 : 8개 자치구, 경제자유구역
 - 도서지역 : 강화군, 옹진군



01 과업의 개요

1.2 수행체계



01 과업의 개요

1.3 추진경위

- 2009. 3.26 : 착수보고
- 2009. 4.22 : 시장보고
- 2009. 7.21 : 제1차 자문회의
- 2009. 8. 4 : 강화군 의견수렴
- 2009. 8. 7 : 옹진군 의견수렴
- 2009. 9.10 : 구별 경관사업 의견수렴
- 2009. 9.28 : 중간보고
- 2009. 10.27 : 2차 자문회의
- 2009. 12.16 : 시민공청회



02 경관현황 및 문제점

- 2.1 인천시 경관의 대표적 특성
- 2.2 경관의식조사
- 2.3 SWOT 분석
- 2.4 유형별 경관현황
- 2.5 권역별 경관현황
- 2.6 용도지구 현황
- 2.7 문제점 분석

02 경관현황 및 문제점

인천광역시 기본경관계획 (안) 시민공청회

2.1 인천시 경관의 대표적 특성

- 국제적 관문으로서의 경관
 - 국제적 랜드마크로서 손색이 없는 인천국제공항 및 인천국제항 등의 항만경관
- 다양하게 분포하고 있는 주거지 경관
 - 과거 개항기부터 사용하고 있는 건물을 비롯하여 오래된 구시가지 주택가부터 새로운 신시가지의 첨단기능의 주거지 경관이 고르게 분포
 - 매립형 개발지를 통한 신도시 경관의 형성
- 경인지역의 입해와 내륙에 걸치는 대단위 공단을 중심으로 한 공업지 경관전개
 - 경인지역의 공업단지 경관특성을 잘 반영하는 공단지역 경관
 - 해안을 끼고 발달된 입해 공단지역의 경관



8

02 경관현황 및 문제점

인천광역시 기본경관계획 (안) 시민공청회

2.1 인천시 경관의 대표적 특성

- 수변경관의 특성
 - 경인운하 및 서쪽으로 접한 해안을 활용한 친수공간, 레저 등의 어메니티 경관형성을 유도하는 잠재력 확보
- 도서지역의 풍부한 자연경관
 - 해안 및 갯벌을 포함한 풍성한 자연경관
 - 순수함과 아름다움을 갖춘 바다 및 산 그리고 173개에 이르는 섬
 - 기후적 특성으로 연출되는 신비로운 해안 경관의 변화
- 석기시대부터 현대에 이르는 다양한 역사문화경관
 - 인천은 지리적으로 삼국시대부터 교통거점으로서의 역할 담당
 - 현재 58개의 국가지정문화재를 비롯한 43개의 지방지정문화재를 보유
 - 고대, 중세, 근대의 역사가 이어져온 강화도의 역사문화경관
 - 인천 개항기의 중심이었던 제물포항을 거점으로 한 중구의 근대화유적



9

02 경관현황 및 문제점

인천광역시 기본경관계획 (안) 시민공청회

2.2 경관의식조사

- 조사대상
 - 일반인 : 1,151인 (인천광역시 10개군·구에서 인구 비율별로 표본추출)
 - 인터넷 : 237인 (인천광역시 홈페이지 설문조사)
 - 전문가 : 229인 (시본청, 경제청, 자치군구 공무원)



10

02 경관현황 및 문제점

인천광역시 기본경관계획 (안) 시민공청회

2.3 SWOT 분석

- 국제적 관문으로서의 상징적 이미지 보유
- 다양하게 분포하고 있는 주거지 경관
- 해안 및 하천을 활용한 에메리티 경관의 잠재력 보유
- 도서지역 및 내륙의 풍부한 자연경관
- 경제자유구역 건설 및 구도심 재개발로인한 경관창조
- 173개에 이르는 유인·무인도서
- 특색 있는 야간경관계획

Strength **W**eakness

- 국제적 도시로서의 경관 특성 부재
- 공업지역의 경관훼손과 오염으로 인한 부정적 경관요소 창출
- 공업지역의 단조롭고 삭막한 경관
- 노후화된 단독주택지의 경관
- 자연경관의 지속적 훼손 및 오염 (도서 및 해변)
- 부족한 녹지경관
- 주요 해안 조망장소의 부정적 경관요소

- 도서지역을 중심으로 한 풍부한 역사문화경관
- 경인지역의 임해와 내륙에 걸치는 대단위 공단을 중심으로 한 공업지 경관
- 경제자유구역, 인천국제공항, 인천국제항 등 국제도시/관문도시로서의 위상보유
- 시민생활수준의 향상으로 고품질과 품격의 디자인 요구증대
- 중·동구에 산재하고 있는 근대건축물
- 대규모 주거관련 사업

Opportunity **T**hreat

- 경관특성을 반영하지 못한 개발
- 역사/문화 경관의 활용 미흡
- 장소적 특성을 반영하지 못한 개발행위
- 경관관리를 수행하기에 미흡한 조망점과 랜드마크
- 경관지구 및 미관지구의 열악한 운용
- 역사/문화자원의 지속적 마멸과 노후화

11

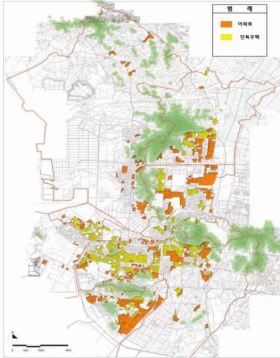
02 경관현황 및 문제점

인천광역시 기본경관계획 (안) 시민공청회

2.4 유형별 경관현황

■ 시가지 - 주거지역

- 단독주택지
- 구 시가지의 주류를 이루며 노후화된 주거지 경관 형성
- 동구, 중구, 남구의 완만한 구릉지에 위치
- 연립 및 다세대 주택
- 용도혼재, 기반시설의 부족으로 경관악화
- 아파트 단지
- 소규모 단위의 개발지가 많으며 동구와 남구를 중심으로 분포
- 연수구, 부평구, 계양구 등은 택지개발사업지역으로 대규모 계획주거지 위치



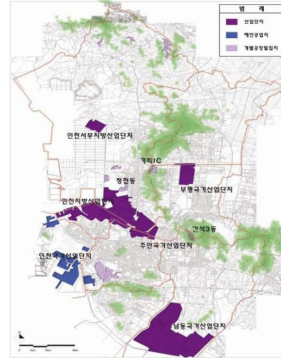
■ 시가지 - 상업지역

- 구시가지
- 낡고 노후화된 건축물이 많으며 최근 재개발, 재정비 사업이 곳곳에 진행 중
- 일반시가지
- 활기는 있으나 다소 복잡하고 혼란스러운 경관연출
- 신시가지
- 단조롭고 특색이 없는 상업경관 창출



■ 시가지 - 공업지역

- 산업단지
- 남동, 부평, 주안 등 3개의 국가산업단지외 서부, 인천지인천기계 강화하점 등 총 7개의 산업단지는 비교적 정비 되어 있으나 단조롭고 식막한 경관연출
- 해안 공업지
- 해안에 면해 큰 규모로 입지하여 주위와 조화롭지 못한 경관연출
- 개별공장 밀집지
- 도시 외곽부 및 도심내부에 개별공장들이 산재하여 경관 훼손 유발



12

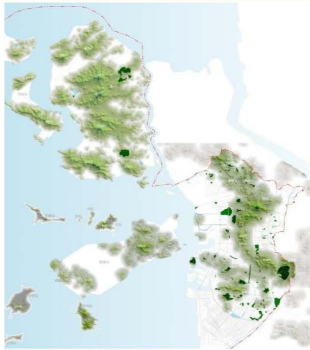
02 경관현황 및 문제점

인천광역시 기본경관계획 (안) 시민공청회

2.4 유형별 경관현황

■ 자연 경관

- 내륙지역
- 내륙지역의 계양산, 철마산, 만월산, 거마산, 관모산, 문학산 등 주요 산들은 인천 도시경관 구조의 골격을 구성하며 도시스키이라인의 배경을 형성
- 도서지역
- 강화도에는 고려산, 마니산 등이 있음
- 주요 산은 대표적인 조망대상이자 배후경관을 형성
- 자연경관은 대부분이 강화도 등 도서지역에 집중



■ 수변 경관

- 해안
- 양호하지 못한 항만경관
- 월미, 송도유원지는 인천의 고급스런 도시이미지를 유지
- 소래습지생태공원 강화도갯벌센터 등은 주요 수변경관 형성
- 해안은 리아스식 해안으로 조석간만의 차가 심하여 간석지가 발달
- 주요하천
- 경인유하, 장수천 등의 자연형 하천과 승기천과 같은 인공형 하천, 굴포천과 같은 혼재된 하천으로 존재
- 경관적 중요성이 크나 어메니티 공간 활용 부족



■ 야간 경관

- 점적요소
- 주요 공공청사를 중심으로 형성되어 있으며 특색이 없고 조명 연출이 미약함
- 선적요소
- 경인고속국도, 제2경인 등의 도로 중심의 야경거점지 있으나 야경연출이 대부분 부족
- 면적요소
- 주거지역, 녹지공원 시가지 등에 주로 나트롬 가로등에 의한 야간경관연출이 대부분으로 별도의 야경연출 계획이 필요



13

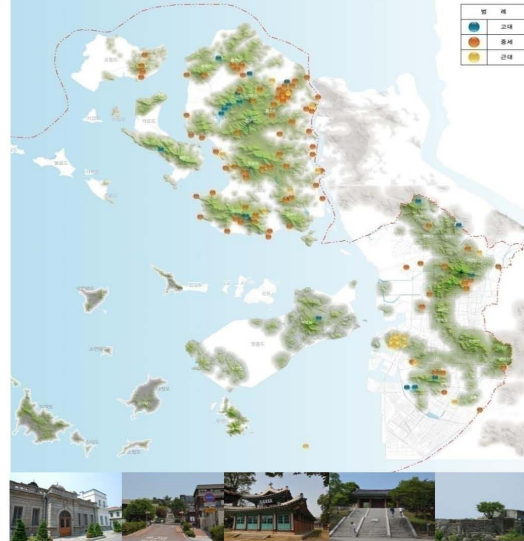
02 경관현황 및 문제점

인천광역시 기본경관계획 (안) 시민공청회

2.4 유형별 경관현황

■ 역사문화 경관

- 인천시는 내륙과 해안이 만나는 지리적 특성으로 역사적인 사건이 많음
- 총 229개의 국가 및 시·군·지정 문화재를 보유하고 있으며 그 중 125개의 국가 및 지방문화재가 강화군에 분포
- 역사문화경관의 유형구분
 - 시대적 구분에 따라 고대, 중세, 근대로 구분
 - 지리적 특성에 따라 내륙지역과 도서지역으로 구분
- 내륙지역 역사문화 경관
 - 내륙지역에 분포하는 부평향교를 비롯한 중세에 형성된 역사자원이 계양, 부평지역을 중심으로 분포
 - 근대에 들어 개항기 제물포항을 중심으로 각국 조계지의 근대 건축물이 현존
- 도서지역 역사문화 경관
 - 세계문화유산으로 지정된 선사시대의 고인돌군이 분포하고 중세, 근대의 역사들이 강화도 전역에 분포
 - 중세의 고려궁지, 전등사, 교동향교 등이 강화 전역에 분포
 - 근대에 들어와 강화 천주교성당, 온수리 성당 등이 강화 전역에 분포



14

02 경관현황 및 문제점

인천광역시 기본경관계획 (안) 시민공청회

2.4 유형별 경관현황

■ 도서지역 경관

- 도서지역은 강화군과 옹진군의 총 173개의 도서중 백령도, 연평도, 석모도, 교동도 등 40여 개의 유인도와 약 133개의 무인도로 구성
- 주거지역
 - 노후화된 건물과 과도한 크기의 옥외광고물, 무분별한 원색 사용으로 건축물 외관 경관악화
 - 배후산악과 농경지역이 어우러지는 안정적인 경관을 형성
- 자연지역
 - 기암절벽과 조화를 이룬 다양한 아름다운 자연경관이 해안 경관을 형성
 - 강화군 남단의 해안은 경관적 가치와 생태학적 가치를 동시에 보유한 중요한 경관자원임
 - 대부분의 선착장들이 상징성 없는 진출입 경관을 형성
 - 무분별한 개발로 인하여 산림 및 자연경관훼손이 문제

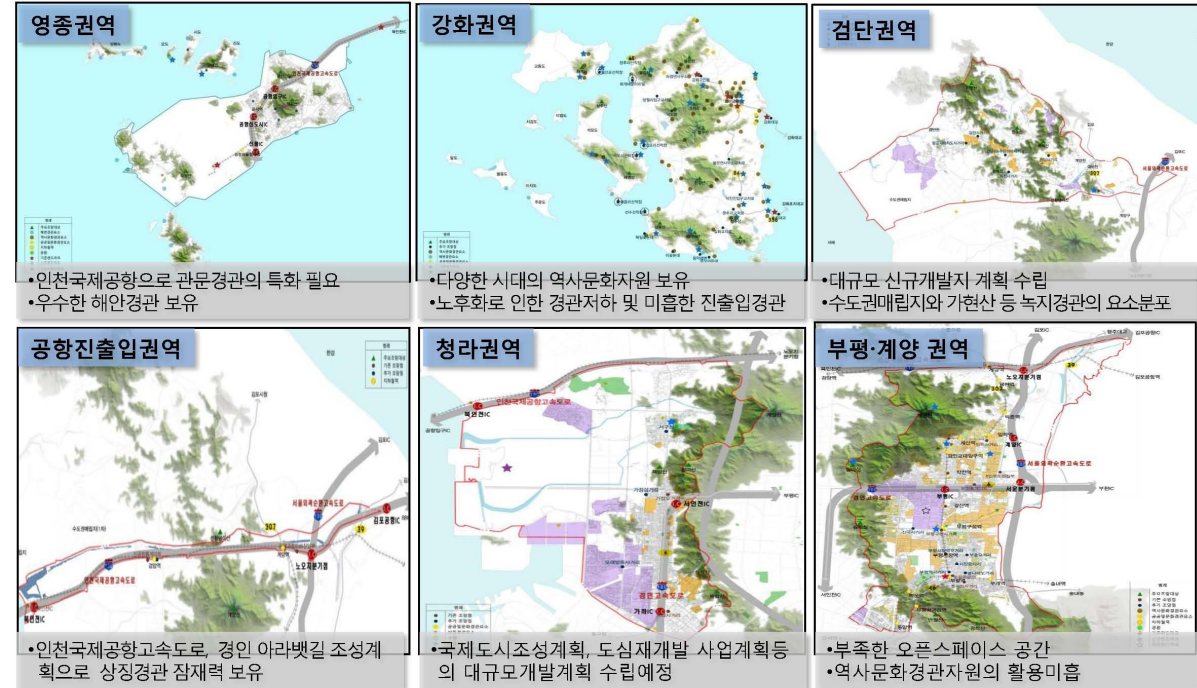


15

02 경관현황 및 문제점

인천광역시 기본경관계획 (안) 시민공청회

2.5 권역별 경관현황

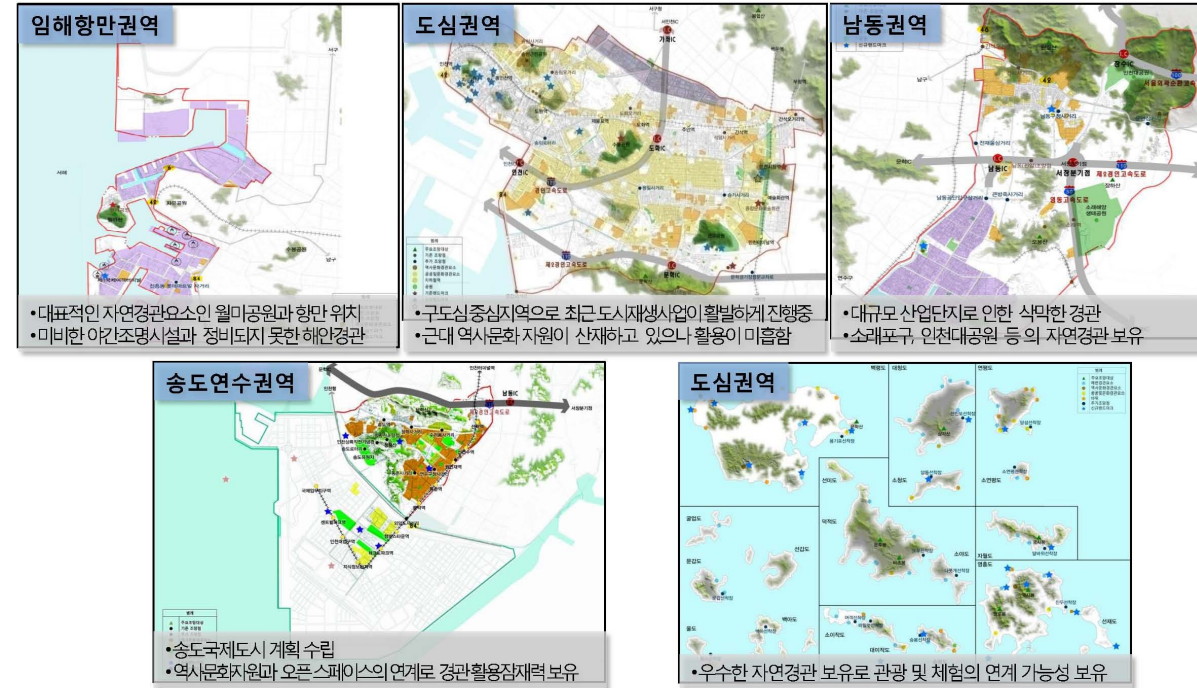


16

02 경관현황 및 문제점

인천광역시 기본경관계획 (안) 시민공청회

2.5 권역별 경관현황



17

02 경관현황 및 문제점

인천광역시 기본경관계획 (안) 시민공청회

2.6 용도지구 현황

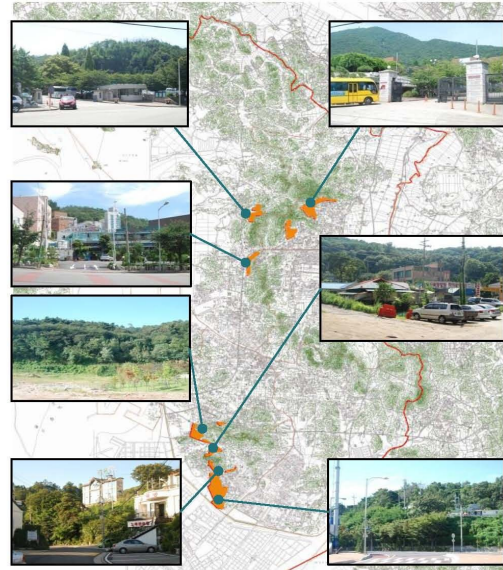
■ 경관 지구 개념

- 경관지구는 국토계획법상 용도지구의 하나로, 경관을 보호·형성하기 위하여 필요한 지구임 (국토계획법 제37조 제1항), 자연경관지구, 수변경관지구, 시가지경관지구 구로 세분됨(국토계획법시행령 제31조 제 2항 제1호)

■ 경관지구의 지정현황

- 인천광역시의 경관지구는 총 7개소가 지정되어 있는데, 모두 자연경관지구임

지구명	위치	면적(m ²)	결정·변경고시일	경관지구 유형
계양지구	계양구 계산동 산57-1 일원(계양공원)	675,000	1970.2.9(변경)	자연경관지구
문학지구	남구 학익동 산142 일원(문학산)	352,000	2000.7.1(변경)	자연경관지구
송도지구	남구 동춘동 산42, 연수구 옥련동, 청학동 일원(동막)	1,039,000	1988.11.14(변경)	자연경관지구
월미지구	중구 복성동 106 일원(월미공원)	33,200	1986.9.29(변경)	자연경관지구
가정지구	서구 가정동 550 일원	243,000	1987.11.23(결정)	자연경관지구
심곡지구	서구 심곡동 산63 일원(교육원)	338,000	1986.9.29(결정)	자연경관지구
청량지구	연수구 동춘동 62 일원	291,720	2000.4.20(변경)	자연경관지구
합계		2,971,920		



■ 경관지구의 운용실태

- 대부분의 경관지구는 보행접근이 어려우며 자연경관으로의 조망도 어려움
- 음식점, 공공시설, 다세대 주택 등의 건물로 인하여 양호한 경관을 형성하지 못함

18

02 경관현황 및 문제점

인천광역시 기본경관계획 (안) 시민공청회

2.6 용도지구 현황

■ 미관지구의 개념

- 미관지구는 국토계획법상 용도지구의 하나로, 미관을 유지하기 위하여 필요한 지구를 말하며(국토계획법 제37조 1항), 중심지미관지구, 역사문화미관지구, 일반미관지구로 세분됨(국토계획법시행령 제31조 제2항 제2호)

■ 미관지구의 지정현황

- 인천광역시에는 총 211개소의 미관지구가 지정
 - 일반미관지구가 132개소로 가장 많이 지정
 - 중심지미관지구는 78개소가 지정
 - 역사문화미관지구는 1개 소에 지정
- 중심지미관지구와 일반미관지구는 가로변을 중심으로 지정
- 역사문화미관지구는 중구의 차이나타운 부근의 근대 개항기 건축물 지역을 중심으로 1개소 지정

■ 미관지구의 운용실태

- 중심지미관지구와 일반미관지구는 가로변을 중심으로 많은 지구에 지정되어 있으나 건축물이나 가로환경은 그다지 양호하지 못하여 지정효과가 크지 않음
- 1개소에 지정되어 있는 역사문화미관지구는 건물외관이나 가로가 잘 정비되어 비교적 지정목적을 달성하고 있음



19

02 경관현황 및 문제점

인천광역시 기본경관계획 (안) 시민공청회

2.7 문제점 분석

■ 문제점 및 해결방안

2020 경관기본계획제시 문제점	해결방안(계획 및 사업)	2025 기본경관계획 도출 문제점
<ul style="list-style-type: none"> • 무질서하고 삭막한 도시경관 • 특징없는 도시 이미지 • 특색없고 미약한 야간경관 • 도시의 야간경관을 해치는 상업야간경관 • 국제도시로서의 관문 인식성 부족 • 전반적인 어메니티 공간 기능부재 • 산업단지의 부정적인 경관 • 부족한 친수공간 	<ul style="list-style-type: none"> • 1군·구 1특화가로 조성 사업 • 군·구 경관형성 사업 • 중앙공원 야간경관 연출사업 • 아름다운 간판 조성사업 • 교량 경관 개선사업 • 지속적인 경관 디자인 사업 추진 • 경관차폐사업 보행환경개선사업 • 하천경관 정비사업 	<ul style="list-style-type: none"> • 다양한 디자인의 부족 • 지역특성의 추출 미비로 인한 특성화 전략 부재 • 획일화된 옥외광고물 정비로 인한 특성화 부재 • 국제도시이미지부여를 위한 국제적 감각의 디자인 부족 • 지역의 역사문화자원 활용 미흡 • 공업지의 부정적 요소 해소를 위한 개선책 미비 • 해안 및 수변 공간의 활용 미흡

20

03 경관 비전

3.1 경관계획의 Process

3.2 경관비전

3.3 경관계획의 목표

3.4 기본구상

3.5 종합구상

03 경관 비전

인천광역시 기본경관계획 (안) 시민공청회

3.1 경관계획의 Process



03 경관 비전

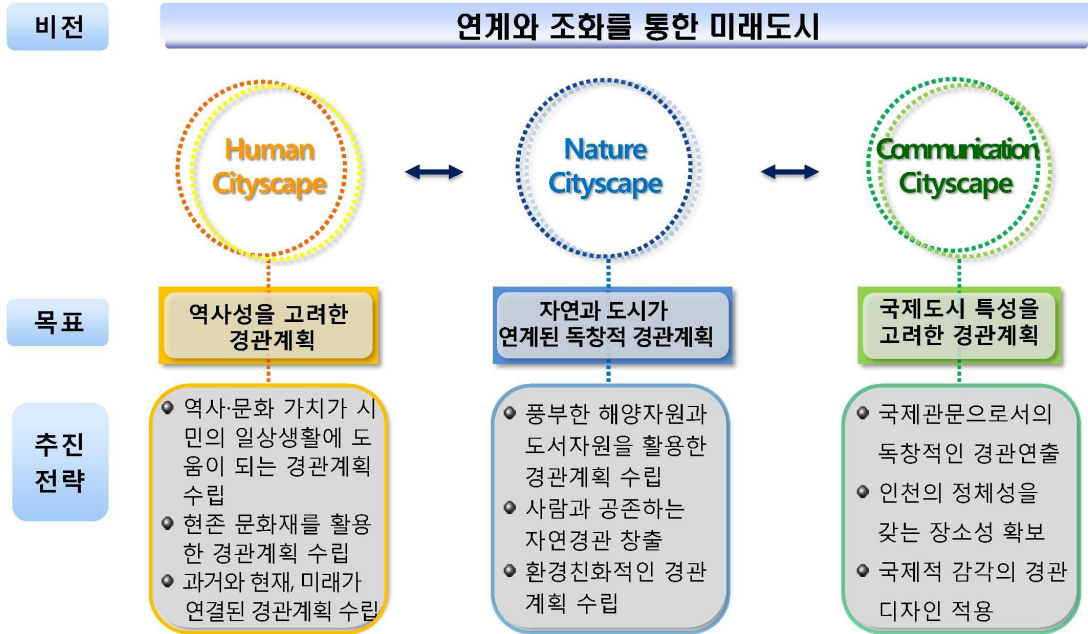
인천광역시 기본경관계획 (안) 시민공청회

3.2 경관비전



03 경관 비전

3.3 경관계획의 목표



03 경관 비전

3.4 기본구상

■ 거점 구상

- 인천시의 도시이미지 형성에 중요한 역할을 하게 될 주요 장소들을 경관거점으로 설정 하여 조망계획을 수립·보존 하여 체계적 경관계획을 수립하고 관리토록 함

■ 경관거점의 분류 및 목표

<p>지표적 경관거점</p> <p>편안하고 자연을 느낄 수 있는 공간 조성</p>	
<p>관문적 경관거점</p> <p>인천의 인상적인 진입공간 조성으로 뚜렷한 정체성 확립</p>	
<p>역사문화적 경관거점</p> <p>경관적 가치 유지 및 활용성 제고</p>	

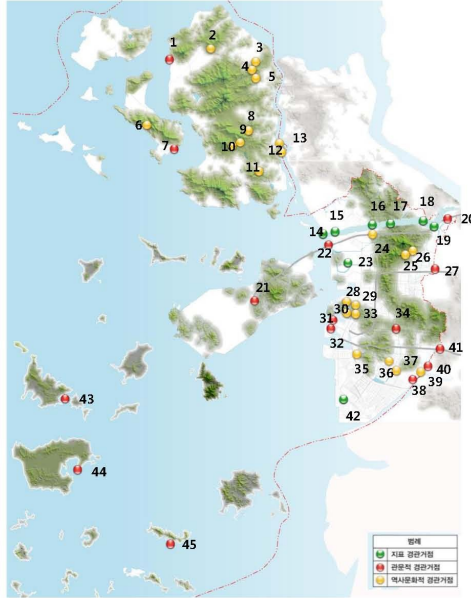


03 경관 비전

3.4 기본구상

■ 거점 구상

영역	구분	시설명
기차역 거점구역	1	화개해운여객터미널
	7	매음리 선착장
	20	인천국제공항 고속도로 김포IC
	21	인천국제공항 고속도로 공항신도시IC
	22	인천국제공항 고속도로 영종대교시점
	27	제1경인고속도로
	31	인천항
	32	제1국제여객터미널
	34	인천시 종합 터미널
	38	소래포구
	40	영동고속도로
	41	제2경인고속도로
	43	도우 선착장
	44	용기포 선착장
	45	달바위 선착장
지역거점구역	14	서해갭문
	15	인천터미널
	16	시천교 워터프론트
	17	리버사이드 파크
	18	만경원
	19	두물머리 생태공원
	42	C-TOWER



영역	구분	시설명
기차역 거점구역	2	강화지석묘
	3	성공회 강화성당
	4	고려궁지
	5	용흥궁
	6	보문사
	8	근릉
	9	석릉
	10	가릉
	11	진등사
	12	덕진진
	13	광성보
	24	녹청사도요지
	25	부평향교
	26	부평 도호부청사
	28	제물포
29	흥여문	
지역거점구역	30	구 인천일본제1은행
	33	인천우체국
	35	능허대
	36	논현포대
	37	월인재
	39	소래포구

03 경관 비전

3.4 기본구상

■ 축 구상

기차역거점축

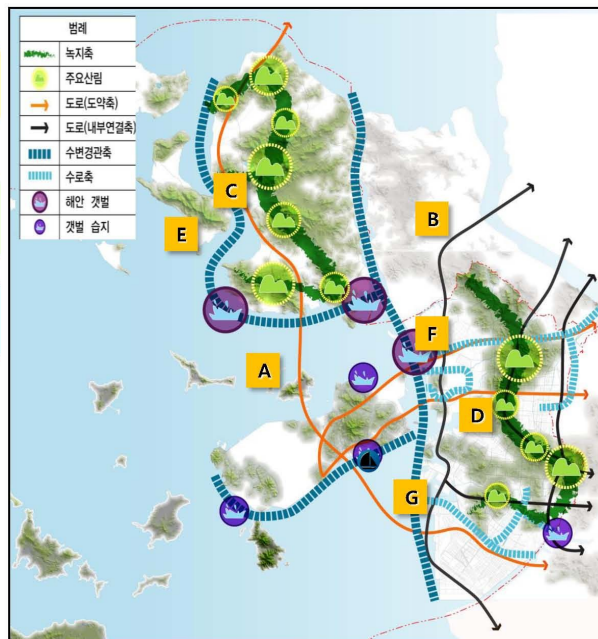
도로축 : 내부순환 도로축 및 외부로의 연결축을 고려한 도로체계 고려

자연거점축

녹지축 : S자형의 녹지를 유기적으로 연계하여 친환경적인 녹지경관 창출

수변축 : 해안경관의 잠재력을 회복하고 조망확보를 통한 수변경관 창출

분류	기호	경관축명
교통경관축	A	국제 도약축
	B	내부연결축
자연경관축	C	M자형 녹지축
	D	S자형 녹지축
	E	라이프 수계축
	F	관문수로축
	G	내부수로축



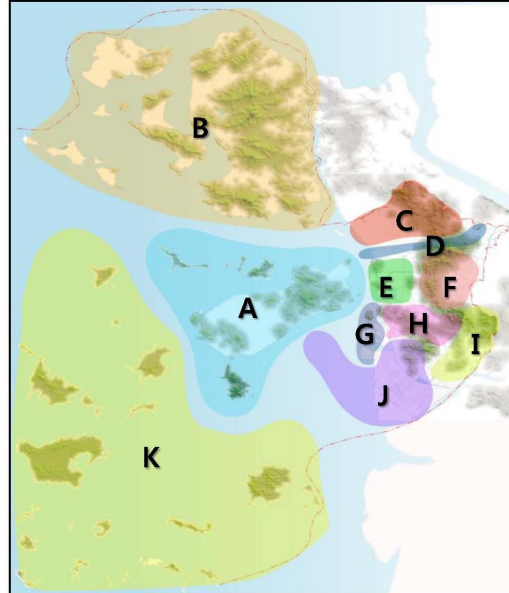
03 경관 비전

3.4 기본구상

■ 권역구상

◆ 각종 관련계획을 최대한 반영하고 지리적 여건을 감안하여 도서지역 편입

구분	권역	지구 세분
A	영종 권역	을왕지역, 용유지역, 무의지역, 공항신도시지역, 공항 진출입지역, 용종유수지지역, 구름지역, 영종 주거지역, 용진군 북도면지역
B	강화권역	강화지역, 길상지역, 강화남단지역, 외포지역
C	검단권역	검단사거리지역, 금곡지역, 검단지역
D	공항진출입 권역	운림지역, 청라지역, 경인운하지역
E	청라권역	청라지역, 공촌천·심곡천지역
F	부평 계양권역	계산지역, 제1경인고속도로지역, 굴포천지역, 부평지역, 계양·철마산지역
G	임해항만권역	월미·복성지역, 연안부두지역, 내항지역
H	도심권역	임해도시지역, 서해로지역, 용현지역, 주안지역, 간석지역, 신도심축지역
I	남동권역	소래지역, 남동공단지역
J	송도연수권역	송도유원지지역, 송도업무지역, 송기천지역, 송도산업지역, 인천대교지역
K	영흥 웅진도서권역	영흥지역, 웅진도서지역



03 경관비전

3.5 종합구상

도시지역의 자연경관과 역사문화경관의 보존 및 관리방안 제시

시가지 지역 신규 및 재개발 시의 경관계획 수립 및 기존지역과의 위화감 완화방안 제시

국제도시로서의 정체성 확보 및 특화경관 구상 제시

S자형으로 연결되는 주요산악 및 녹지체계에 대한 체계적 관리와 보존방안 제시

해안 및 굴포천 등의 수변 연접지역의 조망확보 방안 및 친수공간의 확대방안 제시

주요 진출입부의 장소성을 강화하는 경관특화계획을 수립 제시

범례

- 녹지축
- 주요산악
- 도곡(도곡축)
- 도곡(내부방면경축)
- 수변연접축
- 해안 경관
- 수변 경관
- 녹지거점
- 관광거점
- 역사문화거점

04 경관 형성 계획

4.1 유형별 경관형성 계획

4.2 권역별 경관형성 계획

04 경관형성 계획

인천시 기본경관계획 (안) 시민공청회

4.1 유형별 경관형성 계획

■ 시가지 경관 : 국제도시에 어울리는 매력적인 경관

주거지

▪ 쾌적하고 아름다운 주거지 경관 형성

- ◆ 자연지형과 도시경관을 고려한 스카이라인 계획
- ◆ 난개발 방지 및 주위 환경을 고려한 주거지 경관 형성
- ◆ 노후한 연립 및 다세대주택지에 대한 경관개선



상업지

▪ 매력적이고 활기찬 상업지 경관 형성

- ◆ 해양도시 및 역사도시 이미지에 맞는 건물 형태, 색채, 가로시설물 디자인 유도
- ◆ 다양한 건물입면 디자인 유도 및 스카이라인 정비
- ◆ 쾌적하고 흥미있는 보행환경 조성



공업지

▪ 단지별 차별화된 디자인의 경관형성

- ◆ 산업단지별 차별성있는 이미지 연출
- ◆ 주거 및 상업 등 주변과 조화되는 경관 이미지 연출
- ◆ 해안선과 조화로운 공업지 경관 형성



04 경관형성 계획

인천시 기본경관계획 (안) 시민공청회

4.1 유형별 경관형성 계획

■ 수변 경관 : 친수공간의 확대와 친환경적인 개발유도

해안

- 임해산업과 도시 해양 생태권 간의 이질적 연안 이용 행위를 조화롭게 조정
- 국제교류 중심지로서 쾌적한 수변경관 창출

- ◆ 건축물의위압감완화개방감확보를 통한 랜드마크 건축물 개발
- ◆ 항만시설의 친수공간화 및 주요 진출입로 경관회랑 조성, 미관개선
- ◆ 주요 시설에 대한 경관보호 및 친환경적 스카이라인 유도



주요하천

- 수변 인접지역 자연경관자원에 대한 시각적 조망 확보
- 친숙한 수변경관 창출

- ◆ 주요 지점에 경관구조물, 건축물의 적극적인 개발과 관리
- ◆ 주민들의 참여와 여가활용 공간으로 조성
- ◆ 친환경적 경관체험장소의 마련
- ◆ 주요 경관자원인 구릉지에 대한 조망보호



32

04 경관형성 계획

인천시 기본경관계획 (안) 시민공청회

4.1 유형별 경관형성 계획

■ 도시 경관 : 특색있고 건강한 경관연출

주거지역

- 체계적 경관증진 및 관리방안 수립
- 경관훼손 및 난개발 방지

- ◆ 주거지역의 경관개선계획 수립
- ◆ 가로경관 정비
- ◆ 보존과 계획적 개발이 필요한 지역의 구분 및 차별화된 계획 수립



자연지역

- 주요한 경관자원의 보호
- 주요 지역의 경관특화 계획
- 경관요소 발굴 및 섬의 브랜드 창출

- ◆ 배후 구릉지와 산지 조망 확보 및 시각회랑 조성을 통한 자연성의 증대
- ◆ 지역 거점시설인 해수욕장에 대한 친환경적 보전 및 개발
- ◆ 주요항만의 경관특화계획 수립
- ◆ 특색있는 경관자원의 관광상품 개발



33

04 경관형성 계획

인천시 기본경관계획 (안) 시민공청회

4.1 유형별 경관형성 계획

■ 역사·문화 경관 : 기억과 경험을 담는 경관창출

▪ 역사문화경관의 발굴과 보존확대

- ◆ 지역의 역사성 및 문화적 특성을 표출할 수 있는 역사문화유산 원형 보존
- ◆ 박제화된 보존보다는 재 활용을 고려한 보존



▪ 체계적 역사문화경관의 유지 관리

- ◆ 역사문화유산뿐만 아니라, 주변부 등 전체적인 조화를 위해 주변 자연환경, 건축물 높이, 간판 및 광고물, 식재 등 포괄적인 관리 기준을 설정
- ◆ 주 진입로 및 집단시설 지구 내 건축물, 옥외광고물, 가로시설물 등의 주 대상인 역사문화와 연계된 이미지 유도



▪ 역사문화가치의 일상적 활용제고

- ◆ 역사문화경관을 중심으로 지역의 정체성 회복 공간 조성
- ◆ 문화유산을 연계하는 네트워크 전략 구축
- ◆ 역사적 지명의 재현 거리의 보존 등 역사적 요소 소재로 지구 특성화
- ◆ 보행체계를 고려하여 역사문화 체험로를 조성하며 도시민의 휴식 장소로서 특화된 역사문화 경관 정비



34

04 경관형성 계획

인천시 기본경관계획 (안) 시민공청회

4.1 유형별 경관형성 계획

■ 야간 경관 : Feel good city

점적 요소

- 랜드마크적 요소를 강조하는 야간 조명 연출

- ◆ 공공건축물의 야간경관 특화
- ◆ 역사문화적 특징을 나타낼 수 있는 건축물, 문화재, 교량, 탑 등의 요소의 발굴 및 계획



선적 요소

- 선을 통한 아름다움과 도시동선의 표현

- ◆ 조망대상과의 경관특성을 고려한 조명 연출
- ◆ 건축경관 조명과 환경 조명의 조화로운 연출 유도



면적 요소

- 면적 요소의 부각으로 안정성, 쾌적성 등을 표현

- ◆ 주거지역은 빛과 색을 적절한 사용 필요
- ◆ 상업지구 등에 대한 지나친 빛의 규제가 필요
- ◆ 공업지역 야간경관 특화

35

04 경관형성 계획

인천시 기본경관계획 (안) 시민공청회

4.1 유형별 경관형성 계획

■ 자연 경관 : 사람과 자연을 배려하는 자연경관 창출

■ 미래지향적이고 건강한 자연경관의 조성

- ◆ 시가지내 주요 녹지를 연계하는 S자 형의 녹지축의 보존
- ◆ 시가지내 도시공원 등의 조성을 통한 녹지경관확보
- ◆ 도심의 녹지거점을 구상하고 이를 통한 녹지네트워크 조성
- ◆ 녹지경관과 수경관(해안, 호수, 습지 경관)과의 생태적 연계, 지천연결



■ 사람과자연이 조화되는 생태경관조성

- ◆ 주요 자연경관 및 보존
- ◆ 경관지구, 산에 대한 개발계획에 엄격한 기준 마련
- ◆ 주요 산악으로 연계된 스카이라인의보호
- ◆ 자연을 소재로 한 경관계획 및 특화경관 확대
- ◆ 생태공원 확대



■ 주요 자연경관의 조망권 보호

- ◆ 주요조망점 및 랜드마크 등의 선정을 통한 조망권의 확보
- ◆ 주변지역 계획시 주요 조망점, 랜드마크, 주요 경관요소 등의 시각적 배려
- ◆ 차폐된 조망권의 확보계획을 통한 회복



36

04 경관형성 계획

인천광역시 기본경관계획 (안) 시민공청회

4.2 권역별 경관형성 계획

■ 영종권역(영종도 및 용진군 일원)

목 표 : 세계를 향해 열린경관, 연안 조망권 확보, 관문진출입경관 및 가로경관 특화



경관자원

- ◆ 주요경관요소 : 백운산, 구봉산, 용유도, 거북바위, 을왕리 해수욕장, SKY72
- ◆ 랜드마크 : 인천국제공항, 영종대교
- ◆ 경관거점 : 장봉선착장

세부실행계획

- ◆ 인천대교 진입부 관문거점 경관특화
- ◆ 특화가로를 우선하여 가로시설, 특화포장, 녹지대, 안내시설 디자인을 연출
- ◆ 관문도시를 상징하는 가로경관 조성
- ◆ 배후산지와 조화로운 시가지경관계획 조성
- ◆ 운북 복합레저단지외 문화광장조명연출
- ◆ 산과바다 아름다운 해안선의 자연경관 보존
- ◆ 일몰 연출 공간조성

37

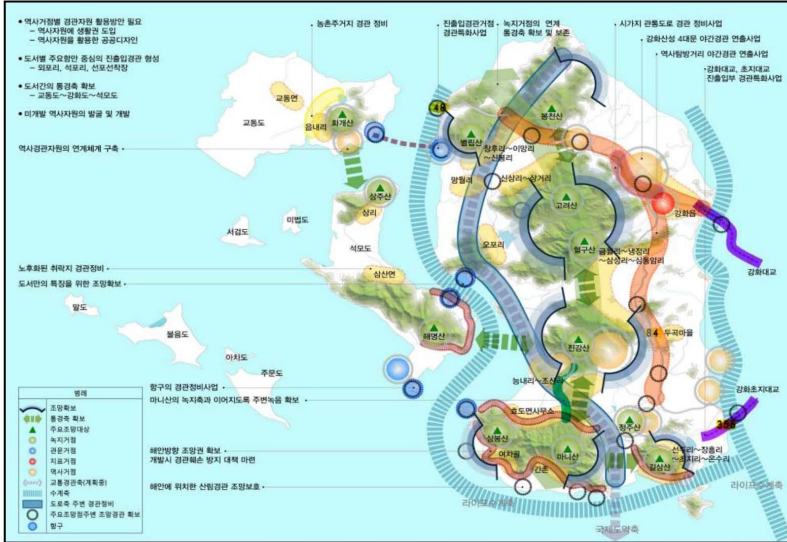
04 경관형성 계획

인천광역시 기본경관계획 (안) 시민공청회

4.2 권역별 경관형성 계획

강화권역(강화군)

목표 : 도시지역의 경관특화, 지속가능한 경관창출, 역사를 기억하는경관



경관자원

- ◆ **경관요소** : 마니산, 고려산, 봉천산, 강화산성, 참성단, 초지진, 강화향교
- ◆ **조망점** : 낙조봉, 동막해변, 화개해운터미널
- ◆ **랜드마크** : 전등사, 성공회강화성당, 고려궁지, 강화대교, 초지대교
- ◆ **경관거점** : 외포리선착장, 선수선착장, 강화고인돌

세부실행계획

- ◆ 주요 항구의 관광거점 경관특화(도시 컬러링)
- ◆ 노후화된 취락지 경관정비
- ◆ 해안도로 주변 경관정비사업 및 자연경관 조성
- ◆ 강화수변 경관축조 강화보
- ◆ 친수공간 확대 및 자연형 하천 조성
- ◆ 강화대교, 초지대교 진출입부 경관특화사업
- ◆ 역사문화경관자원 주변 경관정비사업
- ◆ 역사문화경관자원의 아린경관 연출사업
- ◆ 4대문 역사탐방거리 조성 및 아린경관사업

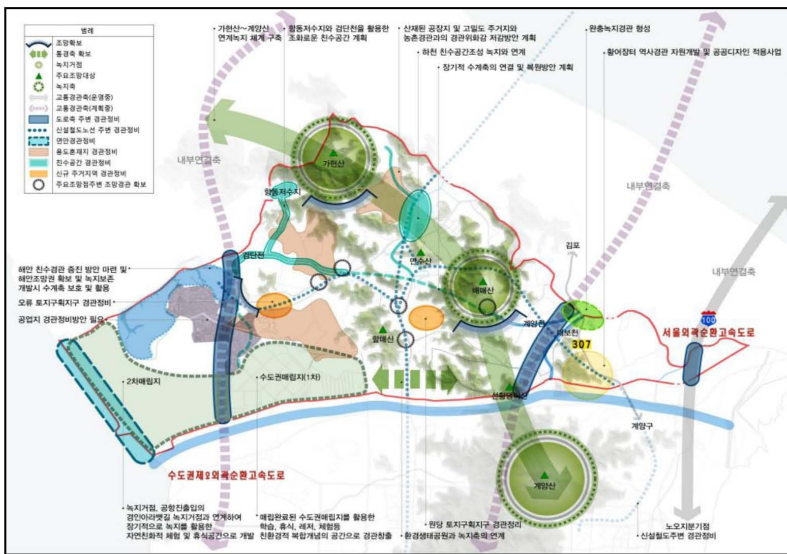
04 경관형성 계획

인천광역시 기본경관계획 (안) 시민공청회

4.2 권역별 경관형성 계획

검단권역(서구 일원, 계양구 일원)

목표 : 주거지와 공업지의 경관위화감 해소, 산림 평야해양 연결형 완충경관 형성



경관자원

- ◆ **경관요소** : 대곡천, 검단천, 수도권매립지, 가현산
- ◆ **조망점** : 원당사거리, 검단사거리, 독정사거리
- ◆ **랜드마크** : 황어장터 만세운동기념관
- ◆ **경관거점** : 황어장터 만세운동기념관, 수도권 매립지 드림파크, 가현산, 배매산, 선향 댕이산,

세부실행계획

- ◆ 황어장터 역사경관자원 개발 및 공공디자인 적용사업
- ◆ 토지구획 정비사업 경관정비
- ◆ 계양천 상류부에 완충녹지경관 형성
- ◆ 야생화단지 및 체육공원과 녹지축과의 연계
- ◆ 황동저수지와 검단천을 활용한 수변경관구상
- ◆ 검단 지방산업단지 주변지역 경관위화감 저감사업
- ◆ 연안경관정비사업

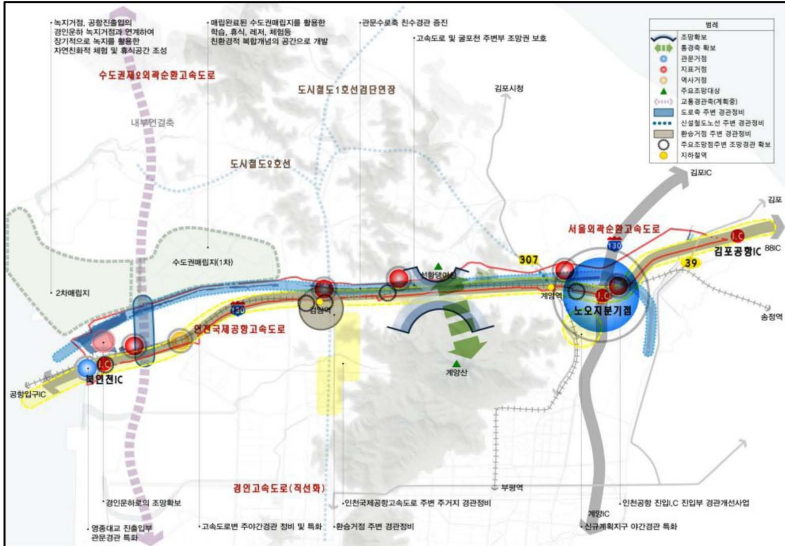
04 경관형성 계획

인천광역시 기본경관계획 (안) 시민공청회

4.2 권역별 경관형성 계획

■ 공항진출입권역(서구 일원, 계양구 일원)

목표: 국제관문 경관창출, 진출입 아간경관의 특화, 체형형례저형 수경관 창출



경관자원

- **경관요소**: 선형대이상, 검암역, 계양역
- **조망점**: 북인천IC, 공항고속도로진입부
- **경관거점**: 서해갑문, 인천터미널, 시천교 워터프론트, 리버사이드파크, 안경원, 두물머리 생태공원

세부실행계획

- 인천국제공항고속도로주변 주거지 경관정비
- 인천국제공항 고속도로로변 경관정비
- 선형대이상-계양산의자책의 단절 연결
- 경인아라뱃길의 친수공간과 수도권 매립지와의 연계 구축
- 고속도로 및 굴포천 주변부 조망권 보호
- 검암역 주변 경관형성 사업
- 인천공항 진입IC 진입부 경관개선사업
- 인천국제공항고속도로주변아간경관특화사업
- 관문수로축 친수경관형성사업

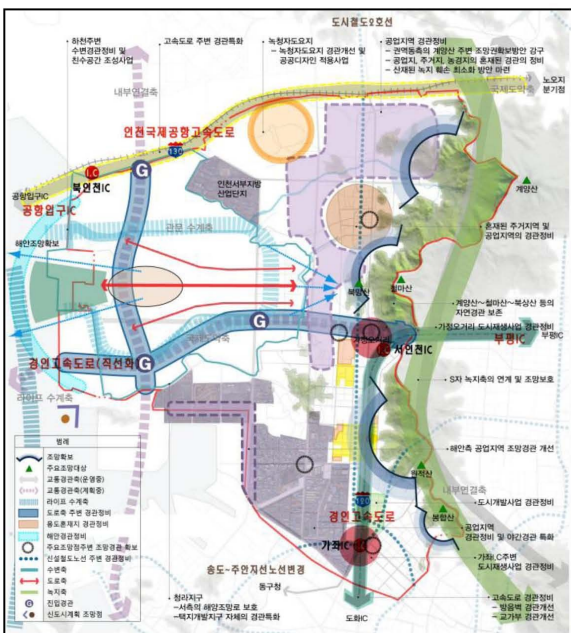
04 경관형성 계획

인천광역시 기본경관계획 (안) 시민공청회

4.2 권역별 경관형성 계획

■ 청라권역(서구일원)

목표: 국제자유도시경관창출(인천경제자유구역청), 도로경관개선



경관자원

- **경관요소**: 원적산, 철마산, 서구청, 인천국제CC, 영종대교 기념관
- **조망점**: 가좌사거리, 가정오거리, 모래방죽사거리, 가정삼거리
- **랜드마크**: 서구청

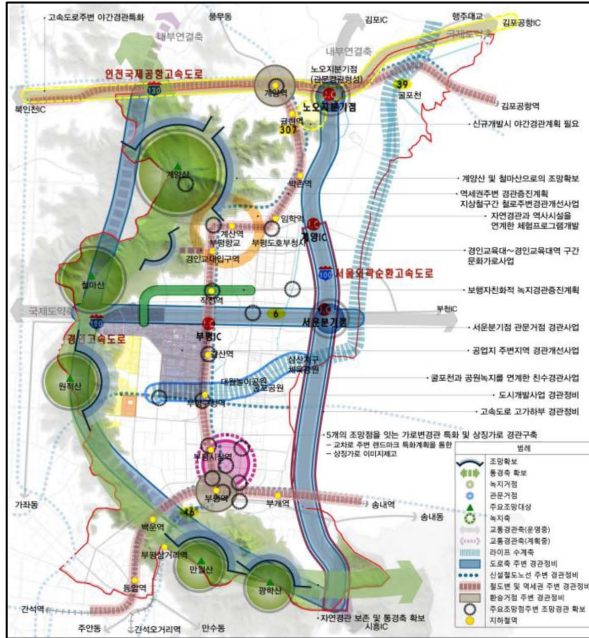
세부실행계획

- 녹청자도요지 경관개선사업 및 공공디자인 적용사업
- 청라 국제도시 특화경관 창출
- 도시개발지역 경관정비
- 주거지 및 공업지역 혼재지 경관위화감 완화
- 고속도로 방음벽 경관개선방안 강구 및 녹화방안필요
- 동측의 계양산 주변 조망권 확보 방안 마련
- 공업지역 주변부 경관 완화 사업
- 해안 공업지역 조망경관 정비사업

04 경관형성 계획

4.2 권역별 경관형성 계획

■ 부평계양권역(부평구 일원, 계양구 일원)



목표: 자연경관의보존 및 활용, 시가지 상징경관 창출
고속도로 주변 경관 정비

경관자원

- ◆ **경관요소:** 굴포천, 부평역사박물관, 부평문화예술회관, 부평공원
- ◆ **조망점:** 동서정사거리, 부평역광장, 부흥오거리, 부평시장오거리
- ◆ **랜드마크:** 부평역사, 부평항교, 계양산 철마산, 부평구청, 계양구청
- ◆ **경관거점:** 노오지분기점, 서운분기점

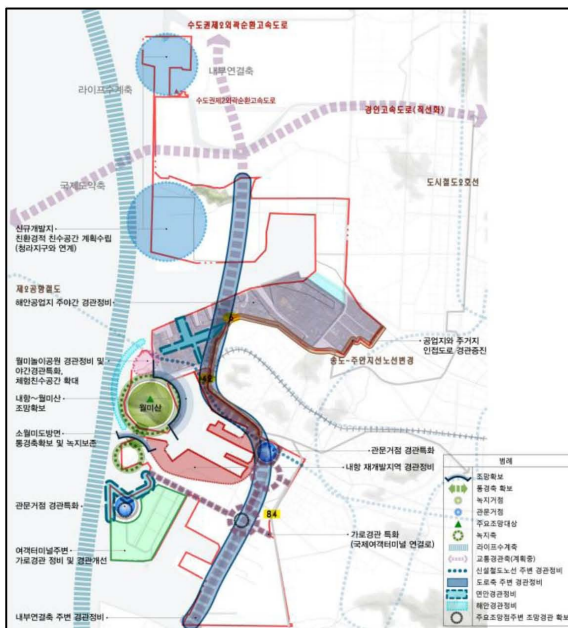
세부실행계획

- ◆ 상징가로 경관구축(부평오거리~부흥오거리~시장로터리~부평역사거리~로터리오거리지역)
- ◆ 자연경관과 역사시설을 연계한 체험프로그램 개발
- ◆ 노오지, 서운 분기점 관문 경관 특화
- ◆ 부평공단 공업지역 경관개선
- ◆ 계양C 이후 고속도로 고가하부 경관개선사업
- ◆ 부평역 주변 역사권 경관 개선사업
- ◆ 부평항교 및 도호부 청사를 활용한 주변지역 역사경관 특화사업

04 경관형성 계획

4.2 권역별 경관형성 계획

■ 임해항만권역(중구일원, 동구일원, 서구일원)



목표: 해양과 도심의 완충공간 형성 항만연안 경관형성

경관자원

- ◆ **경관요소:** 월미산, 국립안전해사고교, 제1국제여객터미널
- ◆ **조망점:** 신흥동 롯데마트 앞 사거리
- ◆ **랜드마크:** 월미공원, 제1국제여객터미널
- ◆ **경관거점:** 제1국제여객터미널

세부실행계획

- ◆ 공업지와 주거지 인접도로 경관증진
- ◆ 제1경인제2경인고속도로~국제여객터미널 연결로 가로경관특화사업
- ◆ 해안 공업지 경관정비
- ◆ 월미공원 해안경관 증진 및 야간경관 특화
- ◆ 주요항로 조망지역 경관조명 설치
- ◆ 항만경관 정비사업
- ◆ 관문거점 경관특화 사업
- ◆ 연안경관 조성 사업

04 경관형성 계획

인천광역시 기본경관계획 (안) 시민공청회

4.2 권역별 경관형성 계획

■ 도심권역(중구일원, 동구일원, 남구일원, 남동구 일원)

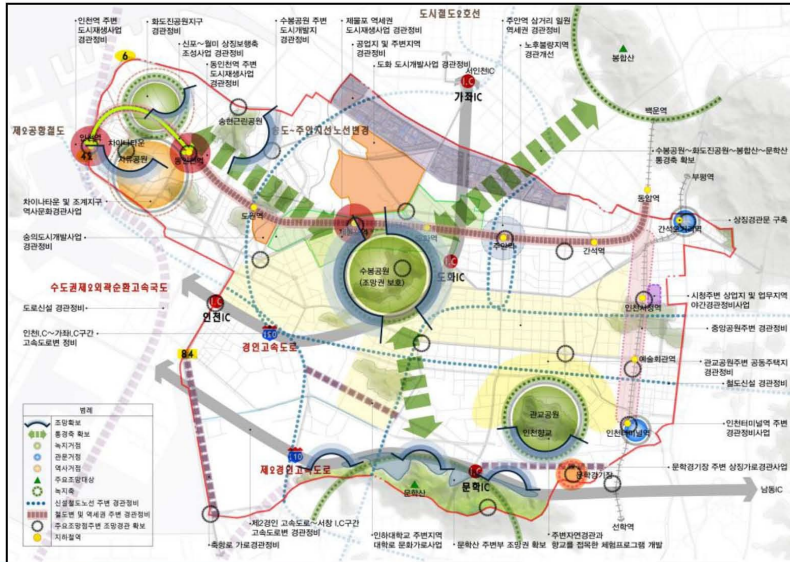
목표: 도심 상징경관 구축, 근대역사문화경관 개발, 도시개발사업지구 경관증진

경관자원

- **경관요소:** 월미산, 제1국제여객터미널 중앙공원
- **조망점:** 인천역, 동인천역, 송현사거리, 송림오거리
- **랜드마크:** 자유공원, 문학경기장, 인천종합문화예술회관, 인천광역시청, 인천향교, 인천도호부청사
- **경관거점:** 간석오거리역, 인천터미널역, 차이나타운 및 인천조계지구, 수봉공원, 관교공원, 화도진공원

세부실행계획

- 관교공원주변 공동주택지경관개선(방안수립)
- 연안부두의 국제관문 가로경관 특화 사업
- 제2경인고속도로~인천여객터미널 국제도약축 상징가로 특화사업
- 인천역~동암역 구간 철도변 경관증진사업
- 문학경기장 주변가로 상징경관 사업
- 문학경기장 주변 상징가로 사업
- 차이나타운 및 조계지구 역사문화 경관특화사업



04 경관형성 계획

인천광역시 기본경관계획 (안) 시민공청회

4.2 권역별 경관형성 계획

■ 남동권역(남동구 일원)

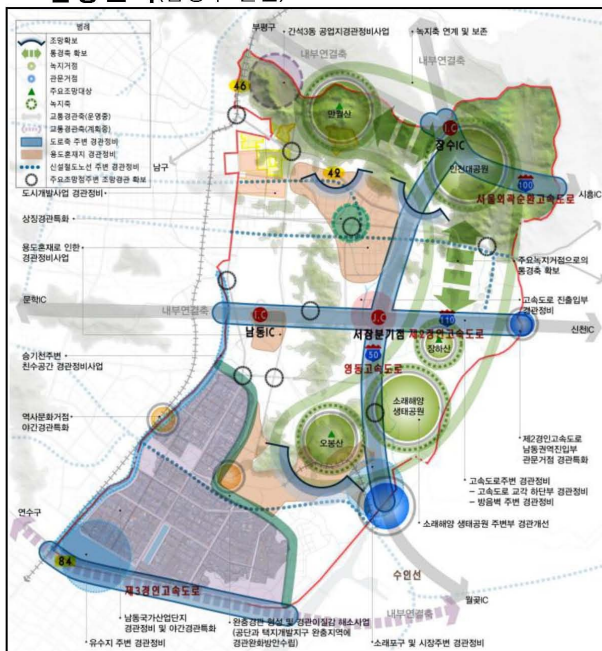
목표: 공업지 경관개선, 정주익식 고취, 아간경관 창출

경관자원

- **경관요소:** 장도포대지, 논현포대, 남동구청, 오봉산
- **조망점:** 소래역, 간석오거리, 운연삼거리, 남동구청사거리
- **랜드마크:** 남동구청, 논현포대
- **경관거점:** 제2경인고속도로 남동권역진입부, 소래포구, 만월산, 인천대공원, 장하산, 소래해양생태공원, 오봉산

세부실행계획

- 남동공단 주변부 경관이질감 해소 사업
- 소래포구 시장주변 경관정비 사업
- 제2경인고속도로 주변부 경관정비(교각하부 및 방음벽 경관개선사업)
- 신천C 주변부 경관형성사업
- 서창분기점의 고속도로 진출입부 경관정비사업
- 남동공단 아간경관 특화사업
- 승기천 주변 수변공간의 보존 및 활용을 위한 친수공간 경관정비사업



04 경관형성 계획

인천광역시 기본경관계획 (안) 시민공청회

4.2 권역별 경관형성 계획

■ 송도연수권역(연수구)

목 표 : 국제 도시로서의 경관특화(경제자유구역청), 국제적 연안경관 형성



경관자원

- **경관요소:** 인천시립박물관, 인천상륙작전기념관, 송도컨벤시아, 인천상륙작전기념탑
- **조망점:** 외암도사거리, 청학사거리, 원인재역, 연수구청사거리, 동춘사거리, 송도로터리
- **랜드마크:** 청량산, 인천상륙작전기념관, 연수구청, 인천대교
- **경관거점:** 청량산, 문학산, 송도유원지, 능허대, 인천타워

세부실행계획

- 문학산~청량산 으로의 조망권을 위한 건축물의 관리
- 제2경인고속도로 교량하부 경관개선사업
- 인천대교 진출입 주야간 경관특화 사업
- 능허대 주변 경관정비사업
- 송도 호수공원 주변 친수경관 조성사업

46

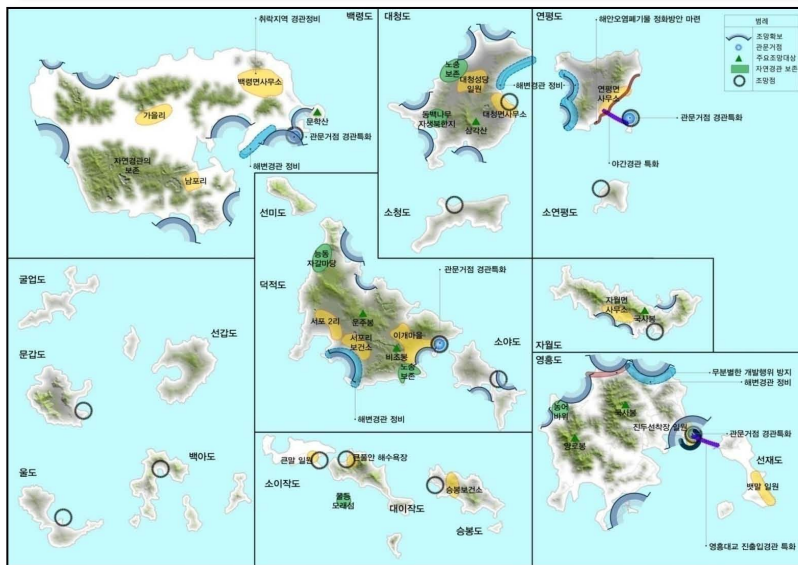
04 경관형성 계획

인천광역시 기본경관계획 (안) 시민공청회

4.2 권역별 경관형성 계획

■ 영흥 옹진도서권역(옹진군)

목 표 : 정주의식 고취, 도서지역 경관특화, 우수한 자연경관 보전 및 활용



경관자원

- **경관요소:** 농어바위, 이일레해변, 촛대바위, 약진넘어해변, 소재해변
- **조망점:** 여객선착장, 울도선착장, 백아선착장, 파일릿선착장, 당섬선착장
- **랜드마크:** 조기역사관, 두무진, 백령도 중화동 교회, 사곶사빈, 공돌해안, 십리포해변, 수해해변(농어바위), 영흥대교
- **경관거점:** 당섬선착장, 용기포선착장, 도우선착장, 진두 선착장

세부실행계획

- 해안도로 경관개선 사업
- 노후화된 취락지 경관개선사업
- 항구 주변 취락지 경관개선 사업
- 관문거점 경관특화사업
- 주요 항구 경관개선 사업
- 영흥대교 진출입 경관 특화사업
- 해변 경관개선 사업

47

05 실행계획

5.1 경관계획의 실행방안

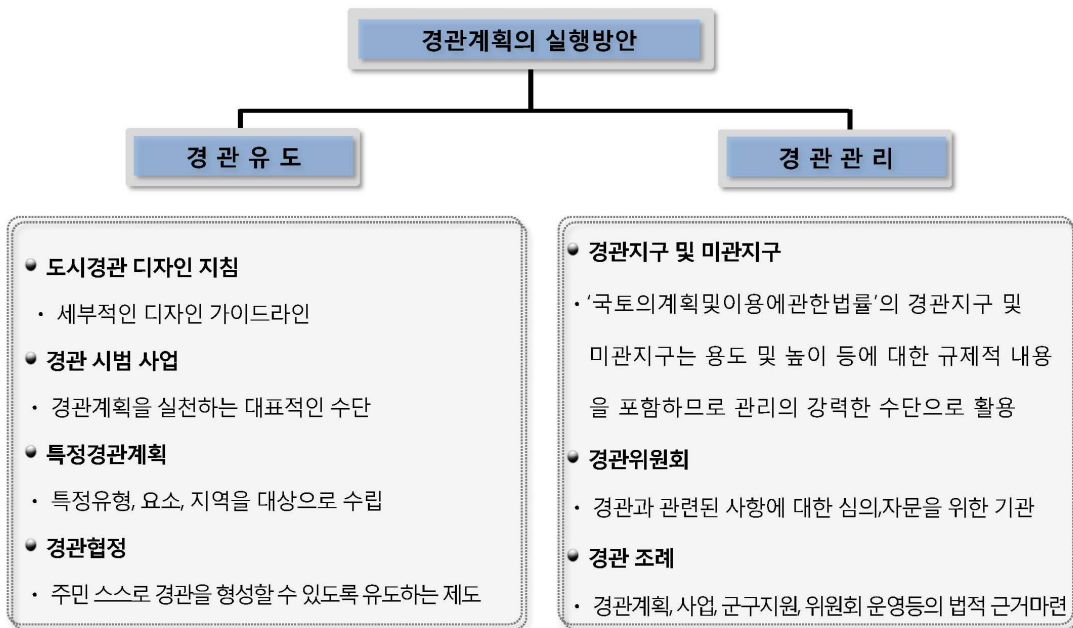
5.2 경관유도

5.3 경관관리

05 실행계획

인천광역시 기본경관계획 (안) 시민공청회

5.1 경관계획의 실행방안



05 실행계획

5.2 경관유도

■ 도시경관 디자인 지침



목적

- ◆ 건축물과 공작물 등의 설치 및 관리를 위한 사항 규정
- ◆ 개발 및 정비를 위한 세부적 디자인 지침
- ◆ 가로 특성별 통일감 있는 공공디자인 적용 및 시설물 유도

제시부분

- ◆ 주택시설(단독주택, 공동주택)
- ◆ 상업·업무·공업시설
- ◆ 역사문화시설
- ◆ 공공시설 및 공간
- ◆ 옥외광고물

가이드라인 요소

- ◆ 토지이용 및 기반시설
- ◆ 건축물의 용도 및 규모(건폐율, 용적률, 높이 등)
- ◆ 건축물의 배치와 건축선 및 형태와 색채
- ◆ 공개공지 등 대지 내 공지, 공원 및 녹지
- ◆ 계획상 보다양호한 환경 조성에 타당한 이유가 없는 경우본 지침 적용

05 실행계획

5.2 경관유도

■ 경관 시범 사업



목적

- ◆ 지역성을 반영한 디자인 시범사업
- ◆ 2025 기본경관계획제시 시범사업 실시
- ◆ 지역별 특화에 의한 지역경제 활성화 유도

주요 사업



- ◆ 가로경관 정비(걷고 싶은 거리 만들기 등)
- ◆ 지역녹화(담장허물기 등)
- ◆ 야간경관 조성
- ◆ 역사문화적 특성사업
- ◆ 농산어촌 자연경관 생활환경 조성 등



시민 참여

- ◆ 시민대상 디자인 공모를 통한 최고의 작품으로 사업실시
- ◆ 경관사업 추진의협의체 (지역주민·시민단체 등) 구성 및 설치
- ◆ 시민참여에 의한 역사문화적 경관요소를 사업에 적용

05 실행계획

5.2 경관유도

■ 경관 시범 사업

경관유형	세부전략	자연과 도시가 연계된 경관		국제관문적 특성의 경관창출		사람과 역사를 배려한 경관		첨단기술을 도입한 경관	
		환경친화적으로 자연자원을 활용하는 경관계획	사람과 공존하는 자연경관 창출	국제관문의 독창적, 국제적 경관연출	인천만의 정체성을 갖는 장소성의 확보	현존문화재를 활용하여 시민생활 속의 내재화	과거와 현재, 미래가 고려된 경관계획	미래지향적, 인간중심적 첨단기술을 도입한 경관 디자인	
시가지		-	-	<ul style="list-style-type: none"> 국제관문 경관권역 설정 및 경관특화사업 국제연안항 및 주변지역 경관정비 사업 공항철도역 주변지역 경관특화 사업 인천대교 및 영종대교 진출입 주야간 경관특화 	<ul style="list-style-type: none"> 역세권 경관개선 사업 가로경관 개선사업 교통시설물 및 안내사인 경관개선 사업 주요 교량의 경관개선 사업 	-	-	<ul style="list-style-type: none"> 신도시 고층 주거지 조성을 통한 미래지향적 경관 연출 사업 첨단기술을 도입한 공공디자인 계획 첨단기술을 도입한 랜드마크의 계획 및 개발 사업 	
	주거지	-	-	-	<ul style="list-style-type: none"> 노후주거지 건축을 외관 경관 개선 사업 주거관련 도시개발사업에 대한 경관정비 	-	-	-	
	상업지	-	-	-	<ul style="list-style-type: none"> 육외광고를 정비사업 	-	-	-	-
	공업지	-	-	-	<ul style="list-style-type: none"> 주거지와 인접한 공업지역 경관개선 사업 	-	-	-	-
수변	<ul style="list-style-type: none"> 해안 생태 및 친수경관 조성사업 해안 주요경관자원 주변 경관정비사업 임해공업지역 및 주변지역 경관개선 사업 해안 오염지역 환경 및 경관 정비사업 	-	<ul style="list-style-type: none"> 인천국제연안여객터미널 경관특화 사업 인천항 주변 경관정비 사업 	<ul style="list-style-type: none"> 해안 주요 경관자원의 특화사업 	-	-	-	-	

05 실행계획

5.2 경관유도

■ 경관시범사업

경관유형	세부전략	자연과 도시가 연계된 경관		국제관문적 특성의 경관창출		사람과 역사를 배려한 경관		첨단기술을 도입한 경관
		환경친화적으로 자연자원을 활용하는 경관계획	사람과 공존하는 자연경관 창출	국제관문의 독창적, 국제적 경관 연출	인천만의 정체성을 갖는 장소성의 확보	현존문화재를 활용하여 시민생활 속의 내재화	과거와 현재, 미래가 고려된 경관계획	미래지향적, 인간중심적 첨단기술을 도입한 경관 디자인
야간	-	-	-	<ul style="list-style-type: none"> 인천대교 및 영종대교 진출입 야간경관 특화사업 국제관문 권역의 야간경관 특화사업 인천국제공항 고속도로 주변부 경관 정비사업 인천항 및 주변지역 야간경관 특화 	<ul style="list-style-type: none"> 주거지 주변부 공업지역 야간경관 정비사업 해안주변부 공업지역 야간경관 특화사업 주요 교량의 야간경관 특화사업 강화대교, 조지대교, 선재대교 야간경관 특화사업 주요 랜드마크의 야간경관 특화 사업 	<ul style="list-style-type: none"> 주요 역사자원 및 주변부 야간경관 특화사업 	-	<ul style="list-style-type: none"> 경제자유구역 등 신개발지 야간경관 특화사업
자연	<ul style="list-style-type: none"> 주요경관자원의 조망 경관 보호방안 구축 	<ul style="list-style-type: none"> 단절된 녹지축의 연계방안 구축 레저 테마형 산악 및 녹지체계 구축 공원 및 경관녹지의 조성사업 시가지내 유희공간의 녹화사업 친환경적, 자연적 공공디자인 및 경관정비 방안 제시 	-	-	-	-	-	-
도시	<ul style="list-style-type: none"> 해변 및 주변지역 경관정비 사업, 도시지역의 디자인 계획 수립 및 적용 	<ul style="list-style-type: none"> 개발계획에 따른 경관계획 수립 	-	<ul style="list-style-type: none"> 주요 항구 및 포구의 경관특화사업 강화대교, 조지대교 진출입 경관 특화사업 주요 도시지역 거점의 경관특화 사업 도시지역 취약지 경관정비사업 	-	-	-	-

05 실행계획

5.2 경관유도

■ 경관시범사업

경관유형	자연과 도시가 연계된 경관		국제관문적 특성의 경관창출		사람과 역사를 배려한 경관		첨단기술을 도입한 경관	
	세부전략	환경친화적으로 자연자원을 활용하는 경관계획	사람과 공존하는 자연경관 창출	국제관문의 독창적, 국제적 관련연출	인천만의 정체성을 갖는 장소성의 확보	현존문화재를 활용하여 시민생활 속의 내재화		과거와 현재, 미래가 고려된 경관계획
역사 문화	-	-	-	-	<ul style="list-style-type: none"> 유·무형 역사자원 발굴, 역사적 분위기 및 장소성 재현가능 지역 발굴 및 관련사업추진 	<ul style="list-style-type: none"> 역사문화 자원 주변 기반 시설 정비 사업 역사문화자원의 유기적 네트워크 개발 역사문화 탐방로 구축사업 역사문화 체험을 위한 시설 확충 사업 역사문화 공원조성사업 역사문화권역 특화사업 역사문화자원의 공공디자인 및 CI 개발사업 역사문화 경관자원 야간경관 특화사업 	<ul style="list-style-type: none"> 역사문화자원 주변 보존지역의 설정 및 관리방안 수립사업 	미래지향적, 인간중심적 첨단기술을 도입한 경관 디자인

05 실행계획

5.2 경관유도

■ 특정경관 계획 수립

2006 시가지 경관계획 (재정비)

- 목적
 - 동북아 관문도시로서의 인천시 시가지경관 창출
- 주요내용
 - 상징가로 조성 및 가로이미지 개선, 랜드마크 조성 등 실천적인 방안 제시



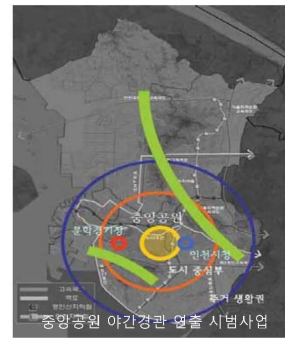
2006 수변 경관계획 (재정비)

- 목적
 - 실현성 있는 수단을 확보하여 기본경관계획수립을 위한 틀 마련
- 주요내용
 - 시범지구 수변경관 관리방안 제시



2006 야간 경관계획 (재정비)

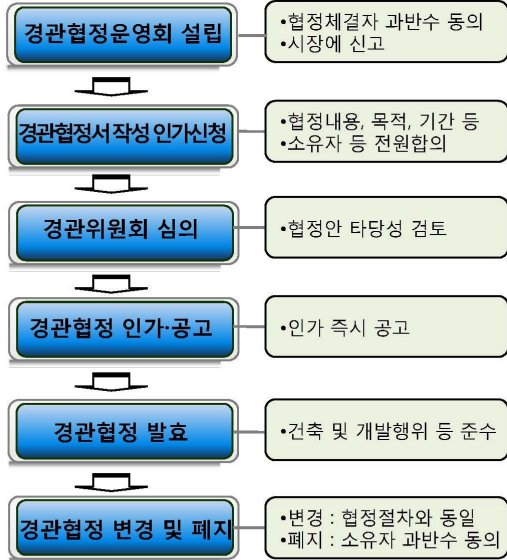
- 목적
 - 종합적이고 체계적인 계획 수립을 통해 야간경관형성 기반구축
- 주요내용
 - 야간경관연출 시범사업을 통한 실천적 방향제시



05 실행계획

5.2 경관유도

■ 경관협정



경관협정 절차

협정 목적

- 주민들 스스로 자기 마을의 아름다운 경관을 보전, 관리하여 쾌적한 환경 조성
- 지자체는 기술적, 재정적 지원. 전문가 파견
- 시민참여에 의한 지역정체성 확립

협정 내용

- 건축물의 디자인, 색채, 옥외광고물, 건축설비의 위치
- 토지의 보전 및 이용
- 역사문화적 자원 보전 등에 관한 협정 체결
- 기타

향후 방향

- 경관협정 시범사업 추진
- 경관협정 지원조직 구성

05 실행계획

5.3 경관관리

■ 경관지구 및 미관지구

경관지구 운용실태

- 총 7개소의 자연경관지구 지정(2009년)
 - 계양, 문학, 송도, 월미, 가정, 심곡, 청량지구
- 지역별 특성에 맞는 경관지구의 운용 필요

경관지구 운용방안

- 불합리한 경관지구의 경계조정
- 경관지구 인접지역의 엄격한 관리
- 경관지구로의 접근성 확대
- 지역 특성에 맞는 경관지구 지정 및 운영 필요

미관지구 운용실태

- 총 211개소의 미관지구 지정
 - 일반미관지구 132개소, 중심미관지구 78개소, 역사 문화미관지구는 1개소

미관지구 운용방안

- 기존 미관지구 운용방식 및 지정지역 재검토
- 신규 미관지구 지정시 신중한 접근 필요
- 신규미관지구 설정에 대한 사전검토
- 지구운용에 대한 재검토 필요

05 실행계획

5.3 경관관리

■ 경관위원회

- ◆ 경관계획의 수립이나 경관사업의 승인, 경관협정의 인가 등 경관관련 사항에 대한 심의 또는 자문을 위해 설치

인천시 경관위원회 현황

- ◆ 경관조례 (2003.12) 제정에 따라 2004년 1월부터 운영
- ◆ 경관법(2007) 제23조에 따라 2008년 4월부터 연계운영
 - 구성
 - 위원장 : 행정부시장
 - 간 사 : 도시디자인추진단장
 - 구성 현황
 - 당연직 : 4명 (시공무원 3, 시의원 1)
 - 위촉직 : 16명 (교수 9, 전문가 7)
- ◆ 인천 경제자유구역(IFEZ) 경관자문위원회
- ◆ 인천광역시 경관위원회와는 별도
- ◆ 경제자유구역내의 공공시설물의 디자인에서 도시경관계획에 관한 정책자문을 하고있음

주요 활동

- ◆ 경관계획의 수립과 변경
- ◆ 경관계획의 승인
- ◆ 경관사업의 승인
- ◆ 경관협정의 인가등의 심의 및 자문

경관위원회 운영방안

- ◆ 경관위원회 업무의 확대 : 분야별 소위원회 구성,운영
- ◆ 경관위원회 구성인원의 확대 : 전문분야별 확대
- ◆ 인천경제자유구역 경관자문위원회의 역할부여 및 군·구 경관위원회 설치 운영
- ◆ 경관 상임기획단(가칭) 등 운영 필요

58

05 실행계획

5.3 경관관리

■ 경관조례

경관법 경관조례의 주요내용

- ◆ 경관관리의 기본방향
- ◆ 문화유산의 보전 및 지역정체성 확립에 관한 사항
- ◆ 개발행위에 따른 환경보전과 경관관리에 관한 사항
- ◆ 경관관련 사업 선정 기준 및 개발 행위 유형별 경관 지침
- ◆ 경관대상에 대한 색채계획
- ◆ 경관의 장기발전 전망과 대책 등

인천시 경관조례의 주요 내용

- 가. 경관계획의 수립 제안 (제8조)
- 나. 지방자치단체의 조례로 정하도록 한 경관계획의 내용 (제10조)
- 다. 공청회의 개최 및 방법 (제11조)
- 라. 경관사업의 대상 (제12조)
- 마. 경관사업 사업계획서의 내용 (제13조)
- 바. 경관사업추진협의체의 구성 및 운영 (제14조)
- 사. 경관사업에 대한 재정지원 및 감독 (제15조)
- 아. 경관협정체결의 내용 및 방법, 승계자 (제17조부터 제20조까지)
- 자. 경관위원회 심의 및 자문대상의 기준 (제22조-제23조)
- 차. 경관위원회의 구성 및 운영 (제24조)
- 카. 야간경관조명의 권장 및 설치를 위한 내용 (제25조-제26조)
- 타. 공사장 가림막의 미관개선을 위한 내용 (제27조)
- 파. 도시경관의 기록을 위한 내용 (제28조)

59

05 실행계획

인천광역시 기본경관계획 (안) 시민공청회

5.3 경관관리

■ 경관조례

6대 광역시 경관조례 비교 및 시사점

항 목		서울	인천	대구	광주	울산	대전
총칙	구성	총 21조	총 29조	총 21조	총 28조	총 18조	총 24조
	목적	○	○	○	○	○	○
	정의	×	○	×	○	○	○
	경관관리의 기본원칙	×	○	×	×	×	×
	시장·구청장·사업자·시민의 책무	×	○	×	○	×	○
	대외협력의 증진	×	○	×	×	○	×
	다른 조례와의 관계	×	○	○	○	×	○
	적용 범위	×	×	×	×	×	○
경관 계획	경관계획의 수립	×	○	○	○	×	○
	경관계획의 수립에 관한 제안	○	○	○	○	○	○
	경관계획의 내용	×	○	×	○	○	○
	경관계획의 수립을 위한 공청회	○	○	○	○	○	○
경관 사업	경관사업의 대상	×	○	○	○	○	○
	경관사업 사업계획서	○	○	○	○	○	○
	경관사업추진협의체	○	○	○	○	○	○
	경관사업에 대한 재정지원	○	○	○	×	×	×
	경관사업에 대한 평가(감독)	○	○	×	×	×	○

60

05 실행계획

인천광역시 기본경관계획 (안) 시민공청회

5.3 경관관리

■ 경관조례

6대 광역시 경관조례 비교 및 시사점

항 목		서울	인천	대구	광주	울산	대전
경관 협정	경관협정 체결자의 범위	○	○	○	○	○	○
	경관협정의 내용	○	○	○	○	○	○
	경관협정서의 작성	○	○	○	○	○	○
	경관협정운영회의 설립신고	○	○	○	○	○	○
	경관협정의 승계자	○	○	○	○	○	○
	경관협정에 관한 조정 및 지원	○	×	×	×	×	×
	경관협정에 관한 재정지원	○	×	×	×	×	×
	경관협정 지원 대상 사업계획서	○	○	○	○	○	○
경관 위원회	경관협정에 관한 평가	○	×	×	×	×	×
	경관과 관련된 위원회	○	×	×	×	×	○
	공동위원회의 구성 및 운영	○	×	×	○	○	○
	경관위원회의 심의대상	○	○	○	○	○	○
기타	경관위원회의 자문대상	○	○	○	○	○	○
	경관위원회의 구성 및 운영	×	○	○	○	○	○
	야간경관조명의 권장	×	○	×	○	×	×
	야간경관조명의 설치	×	○	×	○	○	×
	공사장 가림막의 미관개선 등	×	○	×	×	×	×
	도시경관의 기록	×	○	×	×	×	○
규 칙	경관시범지역 등의 지정	×	×	○	○	×	×
	도시경관상의 시상	×	×	○	○	×	×
	규 칙	○	○	○	×	×	×

61

5.3 경관관리

■ 인천광역시 경관조례

- ◆ 경관조례의 선도 도시로 역할
- ◆ 경관계획의 타당성 검토와 도시경관의 기록 등 특색유지

보완 필요사항

- ◆ 조례의 구체적 적용대상과 범위에 대한 규정 필요
- ◆ 경관사업과 경관협정의 주민참여 활동을 지원하기 위한 방안 마련필요
- ◆ 국비지원을 받을 수 있는 경관시범지역의 지정방안 포함
- ◆ 위원회(경관위원회와 공동위원회)의 역할 및 구성에 대한 규정 보완

향후 검토 필요

- ◆ 군·구 및 경제자유구역의 특색 있는 경관관리를 위해 별도 경관위원회 운영 검토
- ◆ 군구 및 경제자유구역의 특성을 반영한 경관계획수립 및 사업에 대한 권한 부여
- ◆ 대규모의 건축물에 대한 경관심의 강화
- ◆ 군·구 및 경제자유구역의 경관사업과 일정금액 이상의 도시시설물에 대한 심의 필요
- ◆ 도시디자인에 대한 시상제도 확대·운영 및 평가
- ◆ 주요 경관계획 및 사업에 대한 시의 사전검토

4. 시민공청회 의견 및 조치사항

- 일 시 : 2009년 12월 16일(수) 14:00~16:30
- 장 소 : 인천종합문화예술회관 국제회의장
- 대 상 : 인천광역시 시민, 관계전문가 및 공무원 등

토론자	의견사항	검토사항	조치계획
이인재	○ SWOT분석의 강점과 기회요인, 약점과 위협요소 재검토 (강점 : 역사 문화, 야간경관계획, 기회 : 대규모 사업, 위협요소 : 노후화)	○ SWOT분석 재검토 후 수정, 보완	반영
	○ 현재 경관의 비전은 목표를 포괄하지 못하고 미래지향적인 것과 부합하지 않음	○ 충분한 검토를 통하여 고려해 볼 것임	추후 검토
	○ 거점선정의 이유와 위치가 설명되지 않음	○ 최종보고서에 수록함	반영
	○ 2025권역을 그대로 수용하지 않고 경제자유구역과 기성시가지의 분류가 필요	○ 2025 도시기본계획상의 경관권역으로 생활권 및 토지 이용상황이 반영된 것으로 가장 적합하다고 판단	미반영
	○ 유형별 계획의 재수립 등의 내용에 대한 언급 필요	○ 여러자문회의를 거치면서 결과적으로 나오게 된 설정에 대해 최종 보고서에 수록하겠음	반영
	○ 시차원에서 역점적으로 추진하여야 할 사업 등을 강조하여 제시할 필요가 있음	○ 각 군·구별로 계획중인 사업과 시본청의 사업들을 이관 받아 검토하여 수록	반영
	○ 경관, 미관지구의 중점관리지역의 언급 필요	○ 중점관리지역에 관한 내용을 추가로 검토예정	반영
최강립	○ 2025 도시기본계획은 전략적인 방향이므로 기본경관계획도 전략적인 방향으로 수립 하는게 타당함	○ 전략적 방향에 대한 언급과 기존 경관관련 계획을 포괄하여 보고서를 작성중임	반영
	○ 너무 디테일한 제안은 여러문제를 야기시킬 수 있음	○ 디테일한 제안은 가급적 줄일예정임	반영
	○ 인천에 반영 할 수 있는 이미지의 고민이 필요	○ 인천의 대표 이지미 수정	반영
	○ 기존계획 취합이 맞는 방향인지 검토할 필요성이 있음	○ 기본계획과는 내용적 차이가 다소 있으나 기존 계획에 대한 언급이 필요한 것으로 판단됨	반영
	○ 실현할 수 있는 목표와 유연성 필요	○ 일반적 계획내용보다는 목표를 세분하는 실천전략을 제시하였음	반영
	○ 특정경관계획의 방향성 제시 필요	○ 본 계획에서는 특정경관계획의 기본적인 내용만 언급하고 세부적 내용은 특정경관계획을 참고하도록 하는것이 바람직하다고 판단됨	

토론자	의견사항	검토사항	조치계획
김경배	○ 비전의 명확함 필요 - 도출된 키워드가 인천시민의 공감을 얻어야함, 인천다움 이라는 말을 발전시키는 게 중요	○ 역사문화와 국제관문이라는 특징이 인천다움에 적합한 것으로 판단되며 유비쿼터스 개념에 대한 재검토 예정	추후 검토
	○ 인천다움을 나타내는 요소 (강화, 중구 역사문화요소, 신도시 개발지, 해양성, 인천국제공항의 진입로로써의 공업지 경관에 대한 해결방안 필요)를 반영하는 거점, 축, 권역의 설정으로 계획	○ 계획시 반영하겠음	반영
	○ 20년을 계획하는 내용이기에 거점, 축 등을 명확히 구분(보존)	○ 계획시 반영하겠음	반영
	○ 공항진출입 권역은 경인 아라뱃길의 내용이 주계획이 되어야 하고 인천대교 주변이 공항진출입권역으로 더 타당함	○ 권역구분 체계상 다소 차이가 있음을 인정하나 권역변경은 계획체계의 혼란을 줄수있으므로 반영에 어려울것으로 판단됨	미반영
	○ 해양도시의 인천이 지정하고 있는 경관지구가 자연경관지구만 지정되어있는 것이 문제점이므로 주변경관지구 활용방안제시 - 우선지정대상 : 경인아라뱃길	○ 지구지정은 타 계획과의 합의가 필요하므로 본 계획에서 지정하는것이 타당치않은 것으로 판단됨	미반영
○ 경제자유구역과 인천시의 역할 재정립 - 통합이 바람직	○ 최종보고서에 수록예정임	반영	
계기석	○ 실천전략적인 내용이 포함되어야 하나 하위, 연관 계획의 구속력이 되지 않는 정도의 실천적 전략 계획 수립필요	○ 계획시 반영하겠음	반영
	○ 인벤토리의 조사를 바탕으로 계획의 수립	○ 인벤토리의 조사를 수행하였음	반영
	○ 유형별 구분이 주,상,공 등의 구별은 바람직하지 않음 - 건축, 구조물, 해안, 하천, 녹지등의 매트릭스화하면 실증적, 설득력을 가짐	○ 직접적인 경관유형의 구분이 아니며 시가지 경관유형을 구분하기 위한 세부 방안임	일부 반영
	○ 경관, 미관지구의 운영 및 관리방안에 대한 추가적 연구 필요	○ 세부실천계획에 추가연구 예정	반영
○ 실천성을 위하여 유형별 사업의 우선순위 선정하여 중. 단. 장기의 핵심사업을 제시하면 실천적인 계획이 될 수 있음	○ 각 군.구별 및 시본청의 사업 계획들을 검토하여 우선순위를 선정하여 수록	반영	
김송원	○ 지역적인 논란이 야기되고 있는 세부 사업이 다수 포함되어 있으며 이러한 사업을 경관계획에 수록하는 것은 합당치 않음	○ 직접적 경관사업이 아닌것은 수록하지 않을 예정임	반영
	○ 경관계획의 수립을 연기하여 시장선거 이후로 하는것을 검토	○ 행정적인 절차와 과업의 성격상 연기불가	미반영
이은석	○ 녹지에 대한 다면적 접근이 필요 - 경관적 차원의 입체적 녹지계획이 필요	○ 경관적 차원으로 승화하여 반영하겠음	반영
	○ 유형 문화재뿐 아니라 무형문화재에 대한 접근 - 지역의 사학자 및 시민의 의견수렴을 통해 지역의 아이덴티티 등의 수립으로 문화자원의 배치 및 가이드라인 제시를 통한 경관형성	○ 지역의 무형문화재를 별도 조사하여 반영하겠음	반영

시민의견등	의견사항	검토사항	조치계획
유니트 도시디자인연 구조장 박영달	○ 무형문화재의 내용 수립필요	○ 지역의 무형문화재를 별도 조사하여 반영하겠음	반영
	○ 경관의 구체적 실행방안에 시민의 의견을 반영해줄것을 요청	○ 경관의식조사를 통해서 대표적인 대표적인 경관상과 문제점에 관한 조사를 수행하였음	반영
경기도청 경관담당 이정섭	○ 공청회 자료에 경관요소의 내용이 부족	○ 본 보고서에 수록	반영
	○ 과도한 경관권역	○ 2025 도시기본계획상의 경관권역으로 생활권 및 토지이용상황이 반영된 것으로 가장 적합하다고 판단	미 반영
부평구청 정현순	○ 문화, 역사문화, 도로에 의해 나뉘지는 부평구와 인근 자치구와의 차별성 미흡	○ 권역별 세부 경관계획에서 제시되어야할 내용으로 판단됨	검토
	○ 지자체가 동일한 포맷으로 특성화가 가능하도록 기본경관계획에서 제시	○ 구별 세부경관계획의 수립보다는 권역별 세부경관계획의 수립이 바람직할것으로 판단됨	검토

5. 전문가 자문에 따른 의견 및 조치사항

- 일 시 : 2009년 7월 21일(화) 17:00 ~ 19:00
- 장 소 : 인천시청 의회 별관 505호
- 대 상 : 관계전문가 및 공무원 등

■ 제1차 자문회의 의견

성명	의견사항	검토사항	조치계획
황영삼 (인천대학교)	○ 인천의 특징을 감안한 내용의 서술이 필요함 - 인천의 맛, 냄새	○ 경관특성 및 구상, 계획에 반영함	반영
	○ 기존연구의 제시된 내용이 좀 더 심층적으로 분석될 필요가 있음	○ 연구를 진행하면서 기존 연구의 수정 및 보완에 대한 심층적 내용 보완 하겠음	반영
	○ 2025 도시기본계획에서의 공간의 기본적인 내용과 공간의 구조를 기초로함 - 상위계획의 검토가 심층적으로 반영 되도록 하여야 함	○ 2025 도시기본계획, 2020 공원녹지 기본계획의 내용을 기초로 계획	반영
동정근 (인하대학교)	○ 도서지역의 특성 파악시 개별과 통합적 의미 도출 필요 - 도서지역을 성격별로 정리 (시각적 판단으로는 어려움)	○ 도서지역의 전체 목표와 대표적으로 구분되는 주거지역과 자연지역으로 구분함	반영
	○ 기존계획의 문제점에 대한 내용 추가 필요-연구진의 판단필요 (분석, 문제점 개선 방안)	○ 기존계획시 제시된 문제점등의 보완계획 수립	반영
	○ 도서에 대한 경관관리방안을 제시할 때 경관특성에 따라 다르게 도출되어야 함	○ 계획적 개발, 보전해야할 지역등을 구분하여 계획	반영
	○ 해안지역은 워터프론트에서 남쪽까지 지정하여 건축, 공공시설물등을 규제할 필요가 있음	○ 수변경관지구등의 제안 검토 중 (강화경관기본계획, 2006수변경관계획 등)	추후 검토
유완종 (인천시경관위원)	○ 기본경관계획의 성격을 확실히 인지할 필요가 있음	○ 법정계획인 기본경관계획의 수행과정에 따라 연구 수행하였음	반영
	○ 지역 잠재력과 문제점에 대한 분석을 좀 더 수행해야 함	○ SWOT분석을 보완 및 수정함	반영
	○ 경관지구와 미관지구와의 관계성 중요 - 문제의 해결을 위한 시각 필요	○ 경관지구 및 미관지구에 관한 사항을 보고서에 제시할 것임	반영
	○ 다양한 상황들이 향후 입체적 계획이 될 수 있도록 공동의 바이블로써의 역할 기대 - 권역설정이 중요함, 권역별 특성화 작업필요	○ 2025 도시기본계획상의 경관권역을 수용하여 각각 권역의 특성을 살릴 수 있는 계획을 검토 함	반영
	○ 기존 시가지, 수변, 야간계획들과의 고리를 잘 연결하여야 함 - 현실적 전략, 입체화 전략 필요	○ 기존계획의 수정 및 보완으로 별도의 계획이 되지 않도록 계획	반영

성명	의견사항	검토사항	조치계획
계기석 (안양대학교)	○ 경관을 무엇으로 볼 것 인가에 대한 정의 필요	○ 경관의 대상을 유형별 권역별로 구분하고 법정계획으로서의 성격을 분명히 하였음	반영
	○ 도시의 정체성을 고취시킬 수 있는 도시의 identity창출-역사문화경관이 중요	○ 권역별 랜드마크, 경관요소 들을 세부적으로 파악하여 지역 정체성에 반영하였음	반영
	○ 다루고자 하는 경관유형에 대한 명료화 필요-법적구분or인천만의 체계	○ 경관법상의 유형을 기본으로 인천의 특성을 감안하여 유형을 구분	반영
	○ 계획의 위상을 포괄적 방향제시로 할 것인지 지구수준의 지침을 제시할 것인지에 대한 구분이 명확히 되어야 함	○ 기본계획의 특성을 고려하여 포괄적인 목표와 권역별 실천전략 등을 제시할 계획임	반영
	○ 기존계획의 누락 보완부분을 채울 것인지 기존내용을 수용할 것인지에 대한 설명이 제시되어야 함	○ 기존계획의 UPDATE와 누락된 도서와 역사·문화 경관계획을 추가함	반영
	○ 인천 경관 inventory 를 조사, 문제점 분석 - 전략적 표현 필요 ex)10대 조망점, 피조망점 경관을 보호할 수 있는	○ 인천의 주요경관요소를 파악하여 제시하고 모토화 할 것임	반영
	○ 하위계획, 연관계획의 실질적 지침	○ 기본경관계획을 토대로 각종 경관관련 하위계획을 수립하도록 하고 그것들의 지침역할을 할 수 있도록 방향설정 하여 연구추진	반영
○ 바다에서 육지를 바라보는 경관을 어떻게 할 것인가(조망지점관리방안)	○ 바다에서 바라보는 경관은 주요 조망대상으로 선정하여 제시할 것임	반영	
서종국 (인천전문대학교)	○ 과업의 성격이 분명히 나타날 필요가 있음	○ 기본경관계획의 성격을 분명히 하였음	반영
	○ 기존계획의 수용방법을 정립할 필요가 있음 - 전면 수정인지 부분 수정인지에 대한 설명이 있어야 함 - 기존계획의 평가가 필요 - 어떤구상, 어떤내용을 수정할 것인가에 대한 내용 미 기재	○ 기존계획의 UPDATE ○ 누락된 도서와 역사문화경관계획의 추가와 수정, 보완 ○ 기존계획의 평가를 바탕으로 수용할 부분과 수정, 삭제 할 부분을 구분	반영
	○ 도시기본계획과 기본경관계획의 성격을 명확히 해야함	○ 기본계획과 별도의 계획이면서 기본계획에 반영되는 경관계획을 작성하고 도시계획의 관련내용도 경관계획에 반영하는 계획체계 유지	반영
	○ 역사 문화 경관은 보존계획의 성격만 있는게 아닌가 - 새로운 도시 이미지를 창출할 수 있는 이미지 연출이 필요하며 설문조사 결과를 활용하여 시민들이 원하는 모습을 전문가의 관점으로 조합할 필요가 있음	○ 역사문화 거점, 네트워크 구상, 스토리 텔링등의 기법 등을 참고, 활용하여 역사문화경관의 이미지를 통해 인천의 이미지를 만들어 갈 수 있도록 함	반영

성명	의견사항	검토사항	조치계획
최강림 (인천시 도시계획 상임기획단)	○ 기본경관계획의 성격이 무엇인지 정확히 할 필요가 있음	○ 법정계획으로서의 위상을 정립하였음	반영
	○ 기존계획과의 차별성을 볼 수 있음 - 인천의 identity는 중요한 요소임	○ 기존계획과 차별되는 성격, 법적위상, 계획내용 등이 수록되는 계획으로 작성	반영
	○ 인천은 근대역사에 대한 경관이 주를 이룸으로 비중 있게 다루어야 함	○ 중구에 근대역사문화지구 추진됨에 따라 거점으로 선정	반영
	○ 인천의 역사문화경관을 근대와 조선이전으로 구분 할 필요가 있음	○ 주를 이루는 근대와 중세, 고대의 시대구분으로 분류	반영
	○ 부평은 조선시대 역사경관이 주를 이루기 때문에 차별성을 뒤야 함	○ 역사문화경관 계획에서 고려할 것임	추후 검토
	○ 인천은 각 지역의 identity가 존재 - 개별적 identity를 united개념으로 볼 필요가 있어 기존 계획과 차별성 느낌	○ 권역별 목표와 인천의 비전이 서로 부합 할 수 있는 목표를 설정 함	반영
	○ 추진전략 위주로 정리 하는 것이 타당함	○ 권역별, 유형별 계획에서 제시	반영
김용하 (인천발전연구원)	○ 경관지구 지정현황 재확인(원적산, 청량산 등 확인)	○ 경관지구 지정확인 하였음	반영
	○ 설문조사 결과가 이전과 상이한 부분들이 발견됨 - 기존설문조사에 대표적 경관요소였던 문학 경기장, 문학산 등이 빠져있음	○ 시가지 차원이 아닌 인천시 전체차원의 대시민 및 전문가 설문으로 기존 내용과 상이한 부분이 있음	반영 사항 없음
	○ 바다 ↔ 육지를 보는 경관도 중요	○ 바다에서 바라보는 경관은 주요 조망대상으로 선정하여 제시할 것임	반영
	○ 하늘에서 보이는 경관 - 인천공항에서 보는 경관(송도 등):비행 항로에서 보이는 육지의 경관	○ 국제관문 경관으로 설정한 지역을 야간 경관으로 특화하는 방안 계획중	반영
	○ 도시의 지방색, 육지의 지방색등의 설정도 필요함	○ 색채계획에서 권역별 색채계획 수립중임	별도 계획 수립 중
	○ 도시는 보존원칙이나 선착장 개발, 정체성 확립은 필요함	○ 도시의 진출입 경관의 특화계획 수립 시 반영	반영
	○ 특정경관은 현재의 분류외에 공업지역, 경인운하, 공항주변, 항만 등 인천을 특징지을 수 있는 요소가 추가로 필요함	○ 특정경관은 별도의 계획이 수립중이며 제시한 경인운하, 공항주변, 항만 등은 권역별 계획에서 각각의 상황에 맞게 계획을 수립	반영

성명	의견	조치계획	반영여부
이인재 (인천발 전연구원)	○ 기본경관계획, 특정계획, 도서지역의 경관이 동시에 추진되어야 함	○ 유형별 경관계획과 권역별 경관계획으로 언급된 내용의 포괄적 반영이 가능함	반영
	○ 2025 도시기본계획에서의 경관부분 수용(도시계획 수립지침에 의해 작성)-5년후의 변화 파악 중요	○ 기본경관계획의 주요내용을 도시기본계획에 반영키로 합의됨	반영
	○ 인천의 경관에서 중요한 것들에 집중 ex) 경관계획의 큰 틀을 마련해 주어야 함 - 개발축, 보전축 등 4대 목표와 부합	○ 인천시 전체에 대한 경관계획의 틀을 만들고 권역별 목표, 계획 등을 작성하는 것을 주요 내용으로 함	반영
박수옥 (경제자유구역청 도시디자인팀)	○ 행정적 부분의 지침이 될 수 있도록 해야함	○ 법정계획으로서의 역할을 하도록 진행할 것임	반영
	○ 조직체계, 지침 등이 제시되어야 함	○ 실천전략에서 제시할 것이며, 지침은 현재 작성된 내용을 업데이트 할 것임	반영
	○ 경제자유구역에 대한 고려(제외, 포함)	○ 경제자유구역 계획 수용	반영
	○ 경제청 기본구상, 상세계획등에 대한 추가 검토 필요	○ 최신계획 UPDATE하여 본 계획에 수록할 것임	반영

■ 제2차 자문회의 의견

- 일 시 : 2009년 10월 27일(화) 14:00 ~ 16:00
- 장 소 : 인천시 송도신도시 컴팩·스마트시티 3층 세미나실
- 대 상 : 인천 도시계획 및 경관관련 용역 책임연구원

성명	의견사항	검토사항	조치계획
2025 도시기본계획 (건화엔지니어링) 박인수	○ 2025 도시기본계획 사항 중 업데이트 부분 재확인	○ 내항, 역사문화지구 내용 반영	반영
	○ 시가지내 공업지와 주거지의 용도 혼재된 상황 언급필요	○ 주거지 경관현황에 수록	반영
	○ 거점에 용유/무의 포함	○ 영종권역에 수록	반영
	○ 랜드마크지점을 2025 도시기본계획에서 결정한 사항 업데이트 필요	○ 랜드마크설정시 고려하였음	반영
	○ 권역별 구상내용에 내항 재개발도 포함	○ 내항 계획 수용	반영
2020 공원녹지 기본계획 (도화종합기 술공사) 강성철	○ 공원녹지기본계획상의 녹지축 수용필요 (S자 녹지축, 강화축, 십자녹지축, Y자 녹지축)	○ 공원녹지기본계획상의 S자 녹지축 수용	반영
	○ 경관중점지구의 설정 필요	○ 충분한 검토를 통하여 고려해 볼 것임	추후 검토
	○ 축 설정 시 보행자 위주의 축 설정 필요	○ 인천시 전체의 거시적 경관 개념으로서 보행축을 잡는 것은 불가능함	미반영

성명	의견사항	검토사항	조치계획
공공디자인기본계획 (인천발전연구회) 이인재	○ 관련계획의 검토와 평가 필요 (경제자유구역계획, 야간경관계획, 시가지경관계획등)	○ 기존계획의 평가를 바탕으로 수용할 부분과 수정, 추가, 삭제하는 작업을 수행하였음	반영
	○ VISION부분의 ‘공존’이라는 단어보다는 방향성을 제시하고 추진체계를 확인	○ 충분한 검토를 통하여 고려해 볼 것임	추후검토
진출입마스터플랜 (도시공간연구소출) 박희면	○ 관문의 인식성 문제 해결 우선	○ 주요 관문경관 형성지점을 정하고 권역별 특화계획으로 제시	반영
	○ 권역이 많음 - 인천의 특징을 세분하는 권역이 필요	○ 2025 도시기본계획상의 경관권역으로 생활권 및 토지이용상황이 반영된 것으로 가장 적합하다고 판단	미반영
	○ 역사문화경관의 면적 선적 계획 필요	○ 거점, 네트워크 계획을 수립하여 제시할 것임	반영
	○ 인천시 진출입시 인접도시와 경계가 모호하므로 진입이미지 개선 필요	○ 인천시진출입마스터플랜에서 별도 제시된 내용을 권역별로 계획에 반영	반영
인천시경관기록화사업 (인천발전연구회) 김용하	○ 도시경관기록화사업의 필요성 언급	○ 도시경관중 기록화가 필요한 것들에 대한 내용을 고려하겠음	반영
	○ 기존 경관관련 용역들의 정리 필요 - 각 계획들 간의 관계 정립 필요	○ 정리하여 보고서 작성중	반영
	○ 2014 아시안게임사업계획도 검토 필요	○ 2014 아시안게임사업계획 반영	반영
	○ 권역구분에 좀더 인천의 특징이 반영되어야 함	○ 2025 도시기본계획상의 경관권역으로 생활권 및 토지이용상황이 반영된 것으로 가장 적합하다고 판단	반영
	○ 양호한 저층주택단지에 대한 보호방안필요	○ 주거지 경관계획에서 언급	반영
	○ 경관지구의 운용방안에 대해 더 자세한 내용 필요	○ 경관지구 및 미관지구계획에 반영	반영
색채계획 (중앙대학교) 이혜주	○ 인천다운것에 대한 명확화 필요	○ 경관상 및 목표에 반영	반영
	○ 인천시의 목표도시와 경쟁도시의 구체적 모습 필요	○ 국제수준의 도시로서 경관계획 수립	반영
	○ 점,선,면의 구성방안 외에 문화적 가치 추가 필요	○ 역사문화경관 계획에 포함	반영
	○ 타 도시에 비해 약한 자연경관이 차별화가 어려울 경우 인천특유의 녹지 디자인으로 해결하는 것의 방법도 연구 필요	○ 공원녹지 기본계획에서 제시한 S자 녹지축의 보존 및 연결방안 등의 계획 등과 연계하여 반영	반영
	○ 바다에 대한 가치인식의 부족으로 인한 개발의 폐해 방지방법 필요	○ 계획수립시 바다 및 해안에 대한 경관계획방안 고려	반영
	○ 자유공원등 인천시 중요한 자원의 상징화와 2차적 매력을 개발할 필요	○ 주요경관요소나 랜드마크에 포함되어 있고 유형별 경관계획에 반영	반영

6. 군·구 및 관련실과 의견 및 조치사항

구분	부서명	의견사항	검토사항	조치계획
시 본 청	물 관리과	○ 인천시 기본경관계획(안)중 수변경관계획(하천분야)에 대하여는 하천법에 의한 하천기본계획 및 인천하천마스터플랜과 상충되지 않도록 수립되어야 하며	○ 계획시 하천마스터플랜 및하천 기본계획의 내용을 바탕으로 계획하였음	반영
		○ 특히 장수천, 굴포천, 승기천, 공촌천, 나진포천 등 5개하천은 자연형하천으로 조성 완료하였으며 향후 기타 지방하천에 대하여도 인천 하천마스터플랜에 의거 연차적으로 자연형생태하천을 조성할 계획인바 동 사항을 고려하여 수립	○ 자연형 하천으로 조성될 것을 염두하여 계획수립하겠음	반영
	건설 심사과	○ 경관심의에 설계경제성(VE) 검토 전문가가 분야별로 참여하여 경제적 측면에 관하여도 검토가 될 수 있도록 조치 요망	○ 경제성에 대한 언급은 어렵지 않으나 실질적으로 경관계획에 대한 비용을 산정하는 것은 매우 복잡하고 어려운 작업일 수 있어 재검토가 필요함	추후 검토
경 제 자 유 구 역 청	도 시 관 리 과	○ 제3장 관련계획 및 사례분석 - 송도경관기본계획, 송도개발계획, 인천경제자유구역 개발계획, 개발계획재정비(수립중), 송도5·7공구 경관상세계획(수립중) 반영 필요	○ 재정비와 수립중인계획 내용 반영하겠음	반영
		○ 제4장 경관계획 - 송도지구개발계획 및 경관계획(2008.5)에 따른 토지이용계획 및 경관구상 반영 필요 - 기본계획, 개발계획, 지구단위계획, 기반시설 기본설계 및 실시설계 등에 대한 추진시 개발부서와 경관부서간의 사전협의 필요	○ 관련자료를 입수하여 송도지구개발계획 및 경관계획(2008.5) 내용 반영하겠음	반영
		○ 제5장 실행계획 - 특정경관계획으로서 IFEZ 경관기본계획 또는 경관상세계획에 대한 명시필요 - 조례개정을 통해 IFEZ경관위원회 및 경관업무 조속 위임 필요 - 현재 인천경제자유구역청의 모든 부서는 인천시사무위임조례에 의해 위임받아 시행하고 있으나 경관업무(옥외광고물업무 제외) 미 위임	○ 특정경관계획으로서 IFEZ 경관기본계획, 경관상세계획에 대해 명시 하겠음 ○ 본청과 협의 및 연구를 통해 어느정도의 범위까지를 연구결과에 수록할 것인지 검토하겠음 ○ 상동	반영

구분	부서명	의견사항	검토사항	조치계획																			
	중구 (도시 녹지과)	<ul style="list-style-type: none"> ○ 자유공원은 내항, 율미도 및 인천대교, 영종대교등 임해항만권역을 두루 볼 수 있는 주요조망점으로 6 권역별 경관계획 중 '7.임해항만권역'의 주요조망점에 포함되어야 한다고 사료되며 자유공원에서 바라보는 경관에 대한 기본계획이 필요함 	<ul style="list-style-type: none"> ○ 수변경관계획 및 임해항만권역에서 주요 내용을 다루고 있으며, 기본적인 사선제한에 관한 내용도 수록하고 있음. 또한 도심권역에서는 자유공원에서 해안으로의 조망권의 확보를 계획하고 있음 	반영																			
		<ul style="list-style-type: none"> ○ '8.도심권역'의 도시개발사업 경관정비 부분이 대부분 남구에 있으나 중구의 재개발지역에 대한 도시개발사업 경관정비 부분을 포함한 기본경관계획이 되어야 한다고 사료됨 	<ul style="list-style-type: none"> ○ 중구의 계획 포함 	반영																			
군 · 구	연수구 (도시 경관과)	<ul style="list-style-type: none"> ○ p103. [표4-30] 송도 연수권역 세부계획 (초록색 추가 요청) <table border="1" data-bbox="403 992 951 1946"> <tr> <td rowspan="8" style="writing-mode: vertical-rl; text-orientation: upright;">유형별 세부 계획</td> <td>시가지</td> <td>-</td> </tr> <tr> <td>도로, 철도</td> <td>제2경인고속도로 교량하부 경관개선사업 국제 도약축 주변 경관증진 계획 수립 내부 연결축 주변 경관증진 계획 보행자 전용도로 경관개선사업</td> </tr> <tr> <td>관문 및 상징</td> <td>인천대교 진출입 주야간 경관특화사업</td> </tr> <tr> <td>공업지</td> <td>-</td> </tr> <tr> <td>역사 문화</td> <td>능허대 주변 경관정비사업</td> </tr> <tr> <td>야간</td> <td>인천대교 야간경관 특화사업, 경원로 야간경관개선사업, 비류길 야간경관개선사업</td> </tr> <tr> <td>자연</td> <td>문학산~청량산~송도유원지 녹지연계 및 통경축 확보</td> </tr> <tr> <td>수변</td> <td>송도 호수공원 주변 친수경관 조성사업 내부 수로축 주변 경관정비 라이프 수계축 조망권 확보 하수처리방류수 이용 인공폭포 조성사업</td> </tr> <tr> <td>조망</td> <td>문학산 ~ 청량산으로의 조망권을 위한 건축물의 관리 인천상륙작전 기념비 방향 조망보호</td> </tr> </table>	유형별 세부 계획	시가지	-	도로, 철도	제2경인고속도로 교량하부 경관개선사업 국제 도약축 주변 경관증진 계획 수립 내부 연결축 주변 경관증진 계획 보행자 전용도로 경관개선사업	관문 및 상징	인천대교 진출입 주야간 경관특화사업	공업지	-	역사 문화	능허대 주변 경관정비사업	야간	인천대교 야간경관 특화사업, 경원로 야간경관개선사업, 비류길 야간경관개선사업	자연	문학산~청량산~송도유원지 녹지연계 및 통경축 확보	수변	송도 호수공원 주변 친수경관 조성사업 내부 수로축 주변 경관정비 라이프 수계축 조망권 확보 하수처리방류수 이용 인공폭포 조성사업	조망	문학산 ~ 청량산으로의 조망권을 위한 건축물의 관리 인천상륙작전 기념비 방향 조망보호	<ul style="list-style-type: none"> ○ 각 구의 계획내용을 전달받아 검토후 필요한 내용에 대해서는 전체적으로 혹은 세부 사업으로 계획할지를 판단하여 반영하겠음 	반영
유형별 세부 계획	시가지	-																					
	도로, 철도	제2경인고속도로 교량하부 경관개선사업 국제 도약축 주변 경관증진 계획 수립 내부 연결축 주변 경관증진 계획 보행자 전용도로 경관개선사업																					
	관문 및 상징	인천대교 진출입 주야간 경관특화사업																					
	공업지	-																					
	역사 문화	능허대 주변 경관정비사업																					
	야간	인천대교 야간경관 특화사업, 경원로 야간경관개선사업, 비류길 야간경관개선사업																					
	자연	문학산~청량산~송도유원지 녹지연계 및 통경축 확보																					
	수변	송도 호수공원 주변 친수경관 조성사업 내부 수로축 주변 경관정비 라이프 수계축 조망권 확보 하수처리방류수 이용 인공폭포 조성사업																					
조망	문학산 ~ 청량산으로의 조망권을 위한 건축물의 관리 인천상륙작전 기념비 방향 조망보호																						