

# 공유재산(토지) 사용동의안 심사보고서

- 계양구 「까치공원 내 도서관」 건립 -

2010. 3. 11(목)

산 업 위 원 회

## 1. 심사경과

- 가. 제안일자 : 2010. 2. 18
- 나. 제안자 : 인천광역시장
- 다. 회부일자 : 2010. 2. 19
- 라. 상정일자 : 2010. 3. 3(제182회 인천광역시의회 임시회 제1차 산업위원회)
  - 제안설명 : 환경녹지국장
  - 검토보고 : 산업전문위원 김복기
  - 질의 및 토론
  - 원안가결

## 2. 제안설명 요지

### 가. 제안이유

- 계양구 까치공원(작전동 908번지)내 도서관을 조성하여 공원이용자의 편의증진과 지역주민에게 문화공간을 제공하고자함.

### 나. 주요내용

부지면적(m <sup>2</sup> )	시설면적(m <sup>2</sup> )	시설률(%)	건축면적(m <sup>2</sup> ) (연면적)	비고
17,043.9	5,891.87	34.57	489.4 (1,650)	도서관 (지하1층, 지상3층)

## 다. 공원 내 도서관 건립 개요

- 사업 기간 : 2010. 3 ~ 2011. 3
- 위      치 : 계양구 작전동 908번지
- 건축 면적 : 489.4㎡(연면적 1,650㎡, 지하1층, 지상 3층)
- 건립 규모 : 열람석 200석 이상, 장서 20,000권 이상
- 주요 시설 : 열람실, 디지털자료실, 시청각실, 문서고, 사무실 등
- 총 사업비 : 4,000백만원

## 3. 전문위원 검토보고 요지

- 금번 공유재산 사용 동의안은 계양구에서 공용건축물인 도서관을 인천광역시 소유 부지인 계양구 작전동 908번지 까치공원 안에 건립하고자 「공유재산 및 물품 관리법」 제13조 및 「같은법 시행령」 제9조 규정에 의거 시의회의 동의를 구하는 것으로,
- 동 공원 지역 주변은 계양구청, 경찰서, 우체국 등의 관공서와 10여개의 학교가 있으며, 약 8만 여명의 인구가 거주하는 계양구의 중심지역이나 교양 및 학습시설인 도서관이 없는 바,
- 동 지역 도서관 설치는 공원의 쾌적한 분위기로 도서관의 기능성과 활용성을 배가시킴은 물론 도서관 건립으로 공원을 찾는 시민이 늘어날 것으로 예상되는 바, 시민들에게 문화, 교양, 휴식 공간 제공으로 삶의 질 향상에 기여할 것으로 사료됩니다.

## 4. 질의 및 답변요지

< 질 의 >

- 김을태 위원
  - 공원 지역 내 베드민턴장 설치가 가능한지?

- 승학산 예비군 훈련장으로 인해 주변 체육시설이 제대로 활용되지 못하고 있는데, 동 지역에 체육관 건립이 가능한지?

○ 강창규 위원

- 작전동 일원은 구도심권을 포함하여 많은 주민이 거주하고 있어 도서관 건립이 필요함.

< 답 변 >

○ 환경녹지국장 이상익

- 공원지역 내 체육시설 설치는 법적으로 시설을 40%까지 가능함.
- 예비군 훈련장은 이전 예정이며 이전 후 향후 체육시설 설치 및 주변 정비를 검토하겠음.

## 5. 토론요지

- 가. 찬 성 : 한도섭, 박희경, 강창규, 김을태 위원
- 나. 반 대 : 없음

## 6. 심사결과

- 원안가결(재석위원 전원 찬성 : 4명)

## 7. 기타 특이사항

- 없 음

붙임 공유재산(토지) 사용 동의안 1부. 끝.

# 공유재산(토지) 사용동의안

## - 계양구 「까치공원 내 도서관」 건립 -

### 1. 제안이유

계양구 까치공원(작전동 908번지)내 도서관을 조성하여 공원이용자의 편의증진과 지역주민에게 문화공간을 제공하고자함.

### 2. 주요내용

구 분	부지면적(m <sup>2</sup> )	시설면적(m <sup>2</sup> )	시설률(%)	법적기준 시설률(%)	비고
기 정	17,043.9	6,468.24	37.95	부지면적 의 40%	
변 경	17,043.9	5,891.87	34.57		

### 3. 세부시설 내역

○ 공원 내 도서관 건립을 위한 토지사용

(단위 : m<sup>2</sup>)

구 분	변 경 전			변 경 후			최 초 결정일 (고시번호)	비고
	부지면적	시설면적	건축면적	부지면적	시설면적	건축면적		
계	17,043.9	6,468.24	105.8	17,043.9	5,891.87	489.4	1994.2.22 (인고-23호)	
도로및광장	5,578.8	5,578.8		4,586.78	4,586.78			
조경시설	323.6	323.6		229.12	229.12			
휴양시설	140	140		-	-			
교양시설	320	320		557.79	557.79	489.4		
편익시설	105.84	105.84	105.8	518.18	518.18			
녹지및기타	10,575.66			11,152.03				

#### 4. 입안사유

- 문화공간이 부족한 계양구 작전동 일원에 도서관을 건립하여 지역주민 및 청소년의 교양 및 학습을 장려할 수 있는 도서관을 건립하고자함.
- 신도시 지역에는 다양한 문화공간을 조성하여 시민들에게 제공하고 있으나 상대적으로 열악한 환경을 가지고 있는 구도심권에 도서관등 교양시설을 설치할 부지 확보가 곤란하여 공원내에 도서관을 설치하고 함.

#### 5. 추진경위

- 2009. 10. 28 : 인천시 “도시공원 위원회” 공원조성(변경)계획 【원안 가결】
- 2010. 1. 7 ~ 4. 6 : 도서관 건립 및 실시설계

#### 6. 주민 의견청취

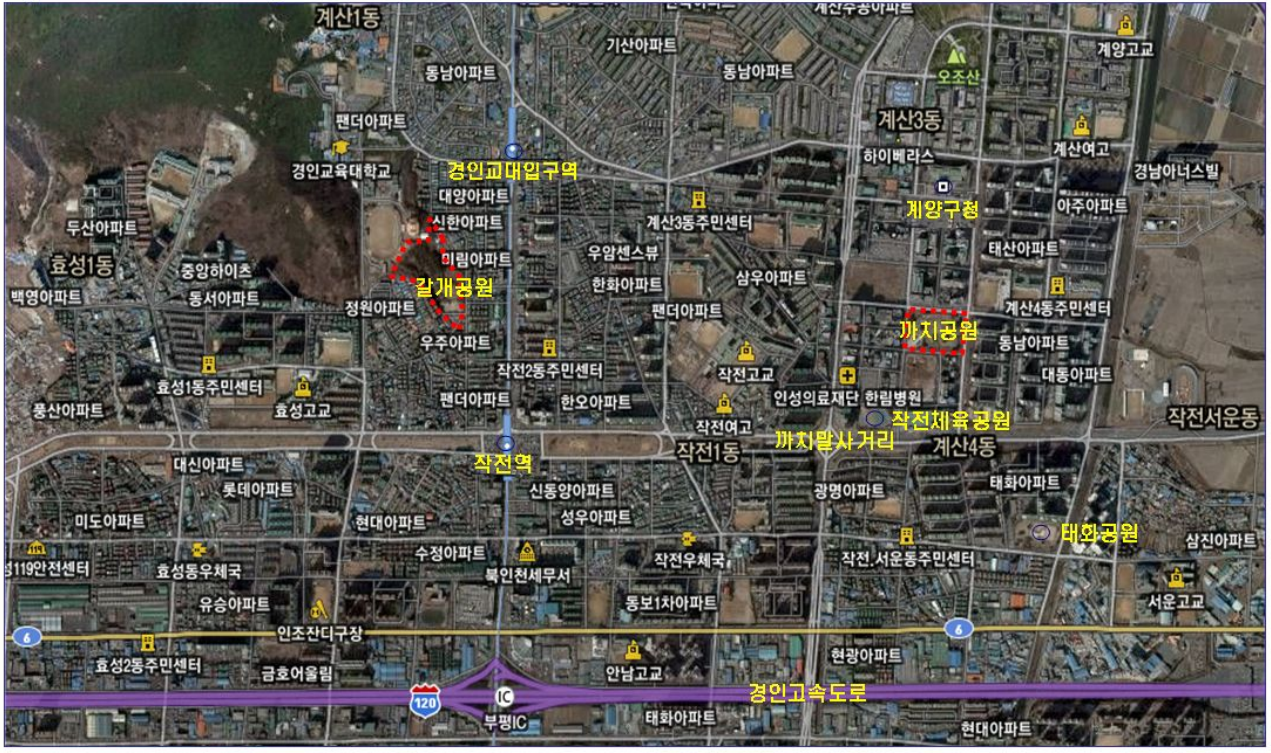
- 청취기간 : 2009. 11. 16 ~ 11. 30
- 청취방법 : 신문광고(인천신문, 일간투데이)
- 청취결과 : 의견 없음

#### 7. 주변여건 검토내용

공원 인근에 계양구청, 계양경찰서, 계양우체국 등의 관공서가 밀집해 있고 부현초등학교, 계산중학교 등 10여개의 학교가 있으며, 약 8만 여명의 인구가 거주하는 계양구의 중심지역이나 교양시설(도서관)이 전무한 지역에 문화 및 교양 공간 제공으로 주민의 “삶의 질” 향상에 기여.

# 위치도 및 조성계획도

## 위 치 도



## 조성계획도

